

COLOMBIA COVID-19

BOLETÍN DIARIO AEROSANIDAD N°186
ELABORADO CON DATOS AL CIERRE DEL DÍA 26 SEPTIEMBRE

NÚMERO DE
CASOS
CONFIRMADOS

806.038

NÚMERO DE
CASOS NUEVOS
EN EL DÍA

7.721

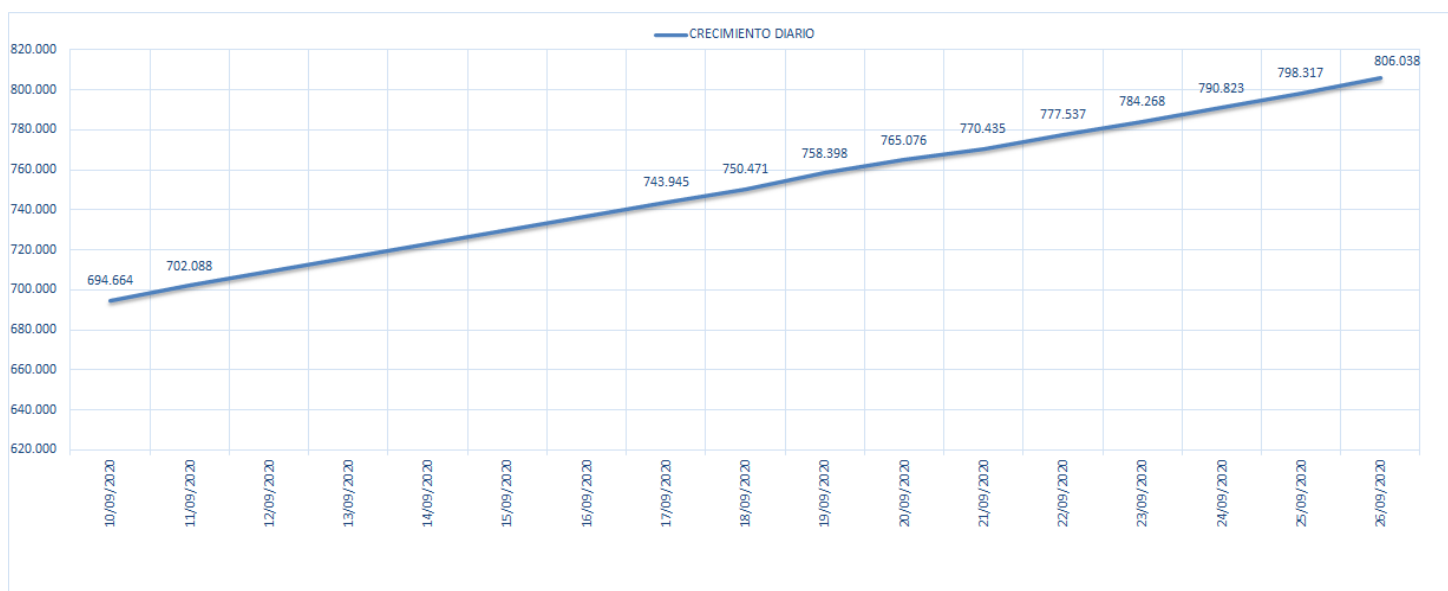
NÚMERO DE CASOS
ACTIVOS

80.630

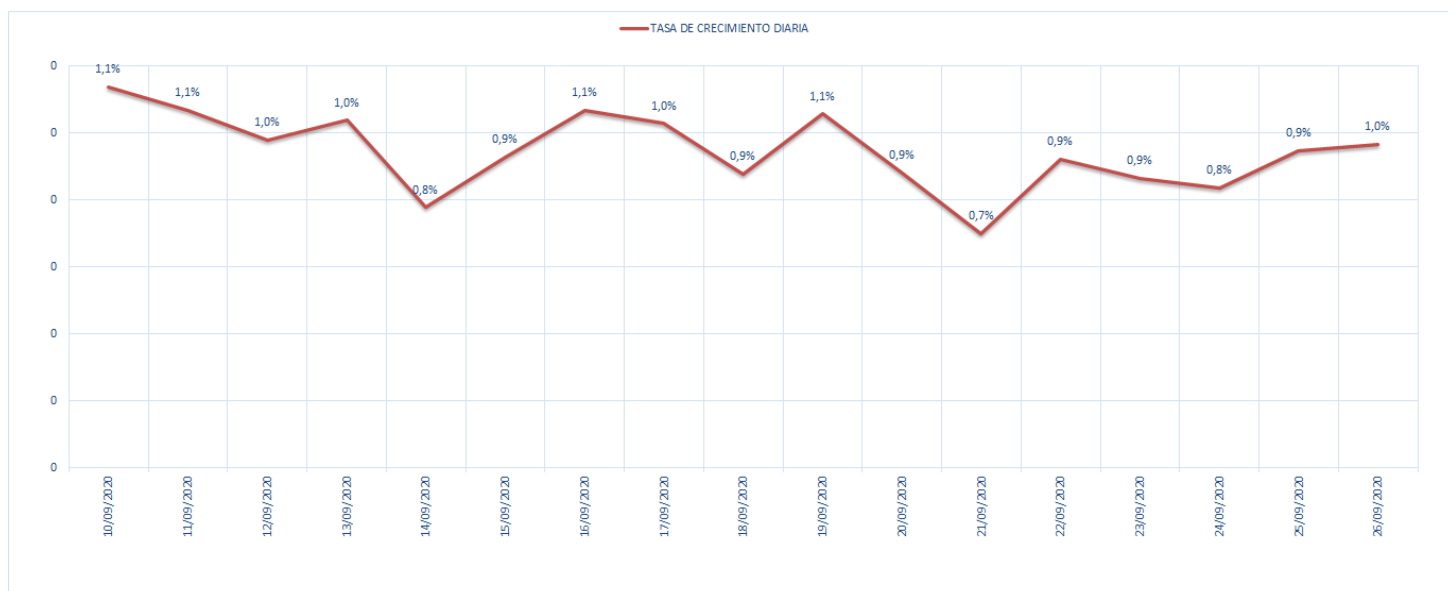
TASA DE
CRECIMIENTO
DIARIO

1.0%

CRECIMIENTO COVID-19 EN COLOMBIA



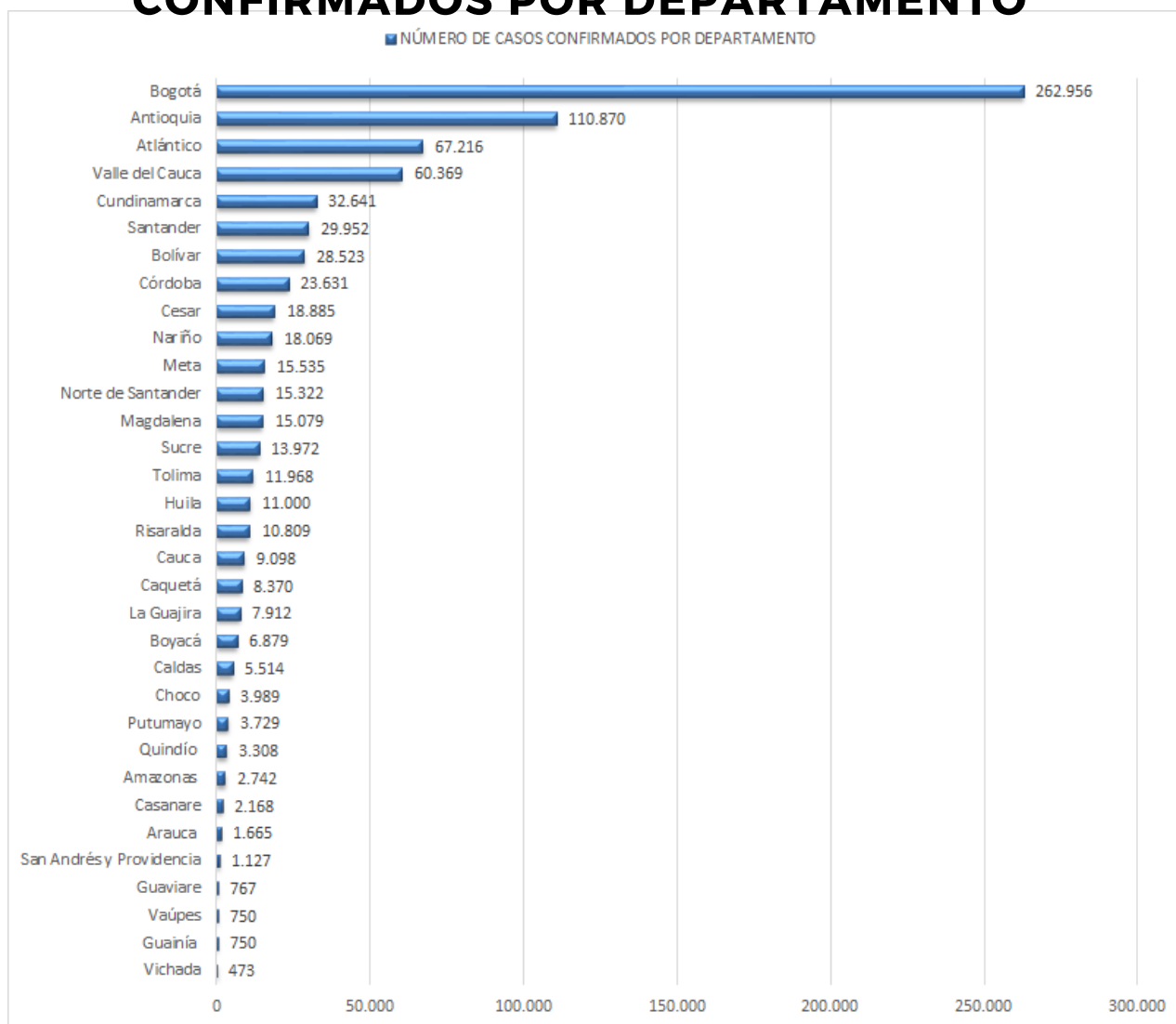
TASA DE CRECIMIENTO COVID-19 EN COLOMBIA



COLOMBIA COVID-19

BOLETÍN DIARIO AEROSANIDAD N°186
ELABORADO CON DATOS AL CIERRE DEL DÍA 26 SEPTIEMBRE

NÚMERO DE CASOS CONFIRMADOS POR DEPARTAMENTO



MUERTES

25.296

TASA DE
MORTALIDAD
TOTAL

3.1%

RECUPERADOS

700.112

TASA DE
RECUPERACIÓN
TOTAL

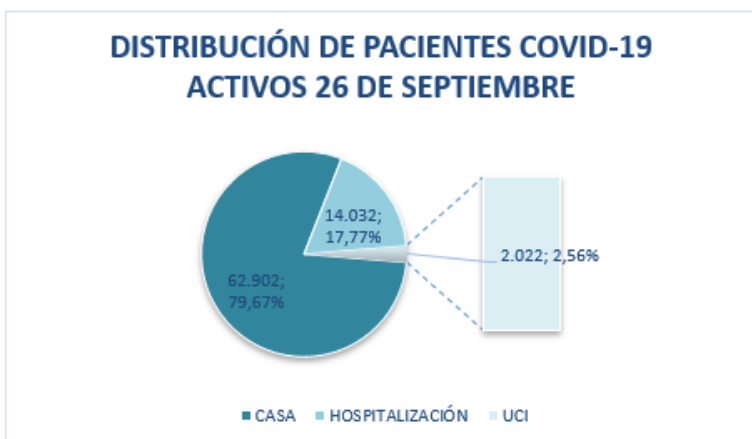
86.9%

COLOMBIA COVID-19

BOLETÍN DIARIO AEROSANIDAD N°186
ELABORADO CON DATOS AL CIERRE DEL DÍA 26 SEPTIEMBRE

NÚMERO DE CAMAS DISPONIBLES COLOMBIA

CAPACIDAD INSTALADA TOTAL PARA LA PRESTACIÓN DE SERVICIOS DE SALUD		
NÚMERO DE CAMAS DE CUIDADOS INTENSIVOS (UCI) ANTIOQUIA	NÚMERO DE CAMAS DE CUIDADOS INTENSIVOS (UCI) DISPONIBLES AL 26 DE SEPTIEMBRE EN COLOMBIA	NÚMERO DE CAMAS DE CUIDADOS INTENSIVOS (UCI) TOTALES COLOMBIA
1.160	8.614	10.636



Nota: Del total de pacientes Covid-19 activos al día de hoy, solo el 2,57% de ellos han entrado a UCI

% DE UTILIZACIÓN DE CAMAS AL 26 DE SEPTIEMBRE

DEPARTAMENTO	CAMAS DISPONIBLES	PORCENTAJE DE CAMAS DE CUIDADOS INTENSIVOS (UCI)
BUCARAMANGA	19	91,0%
VALLE DEL CAUCA**	353	70,0%
ANTIOQUIA	343	65,0%
ATLÁNTICO	320	52,0%
BOGOTÁ*	876	50,1%
BOLIVAR	250	48,0%

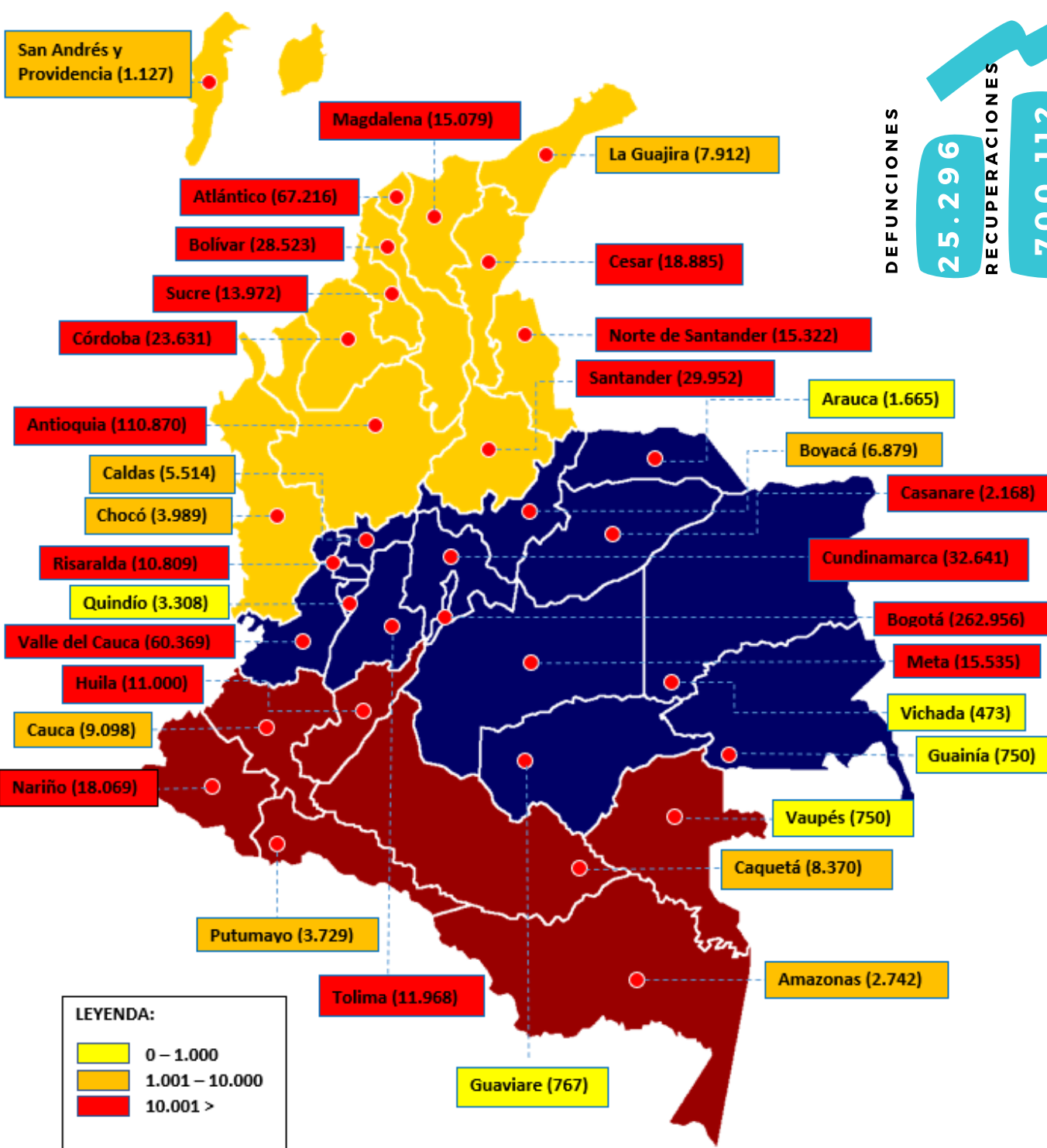
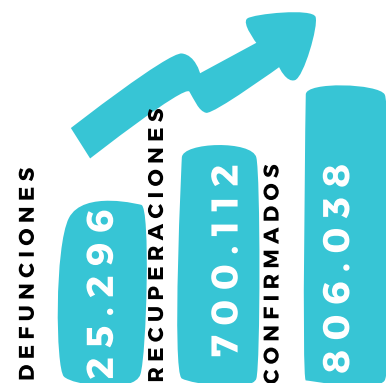
FUENTE: *<http://saludata.saludcapital.gov.co/osb/index.php/datos-de-salud/enfermedades-trasmisibles/ocupacion-ucis/>
**<https://www.valledelcauca.gov.co/documentos/12373/disponibilidad-y-ocupacion-camas-uci-bolsa-solidaria/>

Nota Aclaratoria: Los datos que se están presentando son datos aproximados sobre la ocupación de las camas UCI en todo el territorio colombiano lo que lleva a no ser un dato exacto, ya que en la información obtenida de las páginas oficiales de los entes territoriales se encuentra la totalidad de las camas en Colombia, mas no se encuentra los datos de ocupación de estas mismas camas, adicional a estos en las tablas se presenta información de ciudades principales en concreto y no la sumatoria de todos las ciudades o municipios aledaños a las ciudades principales

COLOMBIA COVID-19

BOLETÍN DIARIO AEROSANIDAD N°186
ELABORADO CON DATOS AL CIERRE DEL DÍA 26 SEPTIEMBRE

MAPA DE CASOS CONFIRMADOS POR DEPARTAMENTO



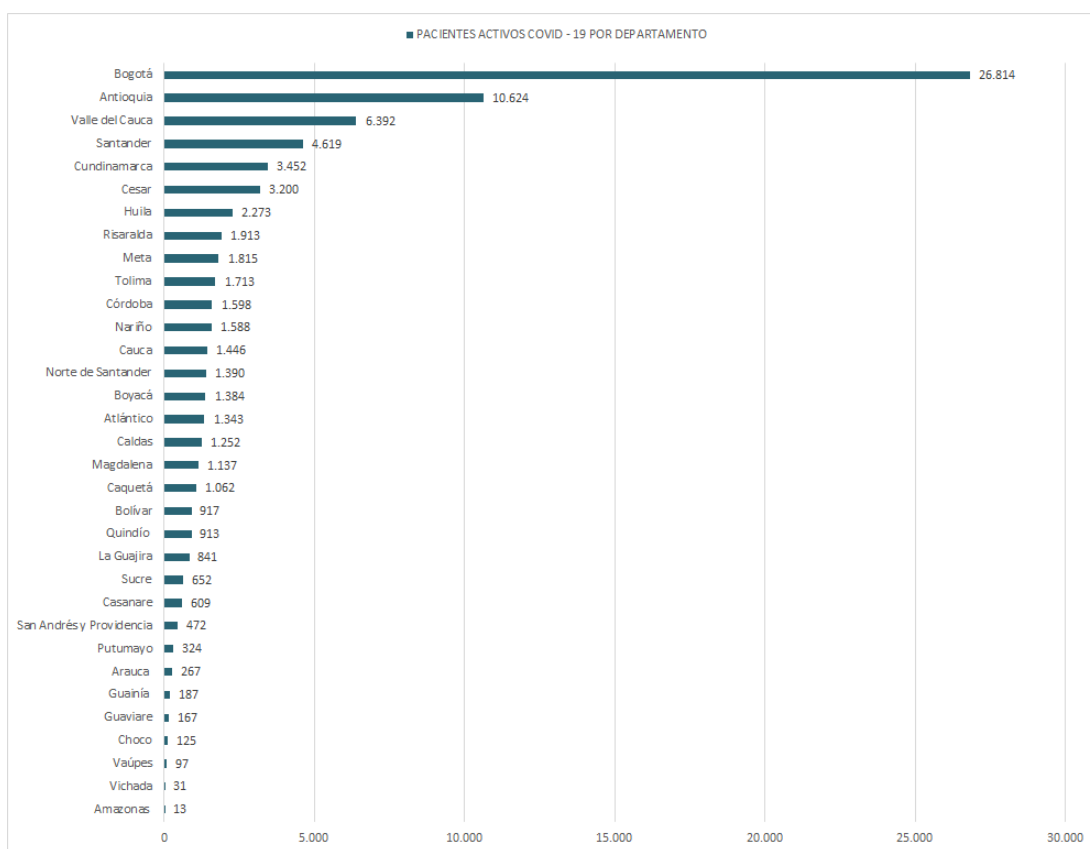
LEYENDA:

- 0 – 1.000
- 1.001 – 10.000
- 10.001 >

COLOMBIA COVID-19

BOLETÍN DIARIO AEROSANIDAD N°186
ELABORADO CON DATOS AL CIERRE DEL DÍA 26 SEPTIEMBRE

NÚMERO DE PACIENTES ACTIVOS CON COVID-19 POR DEPARTAMENTO



NÚMERO DE PACIENTES ACTIVOS CON COVID-19 POR DEPARTAMENTO

PACIENTES ACTIVOS COVID - 19 POR DEPARTAMENTO

DEPARTAMENTOS	26/09/2020				
	CONFIRMADOS	DEFUNCIONES	% DE LETALIDAD	RECUPERADOS	ACTIVOS
Bogotá	262.956	6.683	2,54%	229.459	26.814
Antioquia	110.870	2.314	2,09%	97.932	10.624
Valle del Cauca	60.369	2.207	3,66%	51.770	6.392
Santander	29.952	1.249	4,17%	24.084	4.619
Cundinamarca	32.641	963	2,95%	28.226	3.452
Cesar	18.885	555	2,94%	15.130	3.200
Huila	11.000	332	3,02%	8.395	2.273
Risaralda	10.809	234	2,16%	8.662	1.913
Meta	15.535	400	2,57%	13.320	1.815
Tolima	11.968	314	2,62%	9.941	1.713
Córdoba	23.631	1.520	6,43%	20.513	1.598
Nariño	18.069	674	3,73%	15.807	1.588
Cauca	9.098	252	2,77%	7.400	1.446
Norte de Santander	15.322	874	5,70%	13.058	1.390
Boyacá	6.879	137	1,99%	5.358	1.384
Atlántico	67.216	3.057	4,55%	62.816	1.343
Caldas	5.514	123	2,23%	4.139	1.252

DEPARTAMENTOS	26/09/2020				
	CONFIRMADOS	DEFUNCIONES	% DE LETALIDAD	RECUPERADOS	ACTIVOS
Magdalena	15.079	816	5,41%	13.126	1.137
Caquetá	8.370	289	3,45%	7.019	1.062
Bolívar	28.523	765	2,68%	26.841	917
Quindío	3.308	96	2,90%	2.299	913
La Guajira	7.912	292	3,69%	6.779	841
Sucre	13.972	572	4,09%	12.748	652
Casanare	2.168	44	2,03%	1.515	609
San Andrés y Providencia	1.127	14	1,24%	641	472
Putumayo	3.729	169	4,53%	3.236	324
Arauca	1.665	42	2,52%	1.356	267
Guainía	750	12	1,60%	551	187
Guaviare	767	12	1,56%	588	167
Choco	3.989	155	3,89%	3.709	125
Vaupés	750	9	1,20%	644	97
Vichada	473	4	0,85%	438	31
Amazonas	2.742	117	4,27%	2.612	13

80.630

*Hay pacientes recuperados para COVID-19, que pueden permanecer en hospitalización por otras comorbilidades.

** Se encuentra 1.674 pacientes que fueron diagnosticados con Covid - 19, pero que no fallecieron por Covid - 19, por ende no se cuenta en los datos del total de pacientes activos

COLOMBIA COVID-19

BOLETÍN DIARIO AEROSANIDAD N°186
ELABORADO CON DATOS AL CIERRE DEL DÍA 26 SEPTIEMBRE

NÚMERO DE CAMAS DISPONIBLES ANTIOQUIA

CAPACIDAD INSTALADA TOTAL PARA LA PRESTACIÓN DE SERVICIOS DE SALUD

NÚMERO DE CAMAS DE HOSPITALIZACIÓN	NÚMERO DE CAMAS DE CUIDADOS INTERMEDIOS (UCIM)	NÚMERO DE CAMAS DE CUIDADOS INTENSIVOS (UCI)
5.610	399	1.160

DISTRIBUCIÓN PACIENTES COVID - 19 CIUDADES PRINCIPALES

CIUDADES	DISTRIBUCIÓN DE PACIENTE COVID-19 AL 26 DE SEP		
	CASA	HOSPITALIZACIÓN	UCI
BOGOTÁ	23.586	3.526	638
MEDELLÍN	4.992	781	215
CALI	3.638	938	198
BUCARAMANGA	1.370	450	41
CARTAGENA	502	65	11
BARRANQUILLA	653	24	4

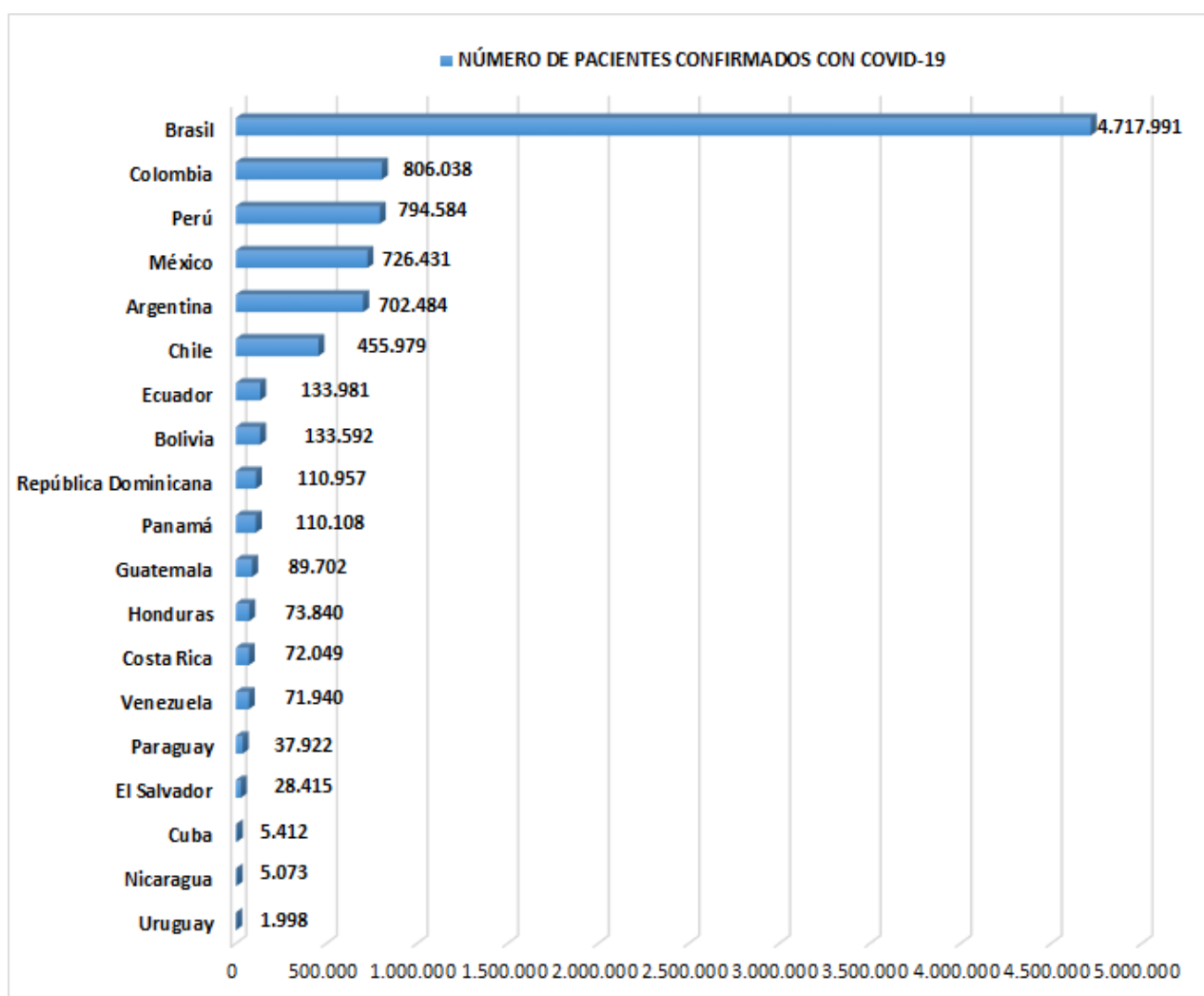
FUENTE: https://public.tableau.com/profile/medata#!/vizhome/COVID19_Medellin/COVID19_Medellin

Nota Aclaratoria: Los datos que se están presentando son datos aproximados sobre la ocupación de las camas UCI en todo el territorio colombiano lo que lleva a no ser un dato exacto, ya que en la información obtenida de las páginas oficiales de los entes territoriales se encuentra la totalidad de las camas en Colombia, mas no se encuentra los datos de ocupación de estas mismas camas, adicional a estos en las tablas se presenta información de ciudades principales en concreto y no la sumatoria de todos las ciudades o municipios aledaños a las ciudades principales

AMÉRICA LATINA COVID-19

BOLETÍN DIARIO AEROSANIDAD N°186
ELABORADO CON DATOS AL CIERRE DEL DÍA 26 SEPTIEMBRE

NÚMERO DE CASOS CONFIRMADOS POR PAÍSES DE AMÉRICA LATINA



TOTAL
CONFIRMADOS
MUNDIALES

TOTAL
RECUPERACIONES
MUNDIALES

TOTAL MUERTES
MUNDIALES

TOTAL CASOS
CONFIRMADOS
LATINOAMÉRICA

32.747.374

22.615.494

992.984

9.078.496

AMÉRICA LATINA COVID-19

BOLETÍN DIARIO AEROSANIDAD N°186
ELABORADO CON DATOS AL CIERRE DEL DÍA 26 SEPTIEMBRE

NÚMERO DE CASOS DIARIOS CONFIRMADOS POR PAÍS

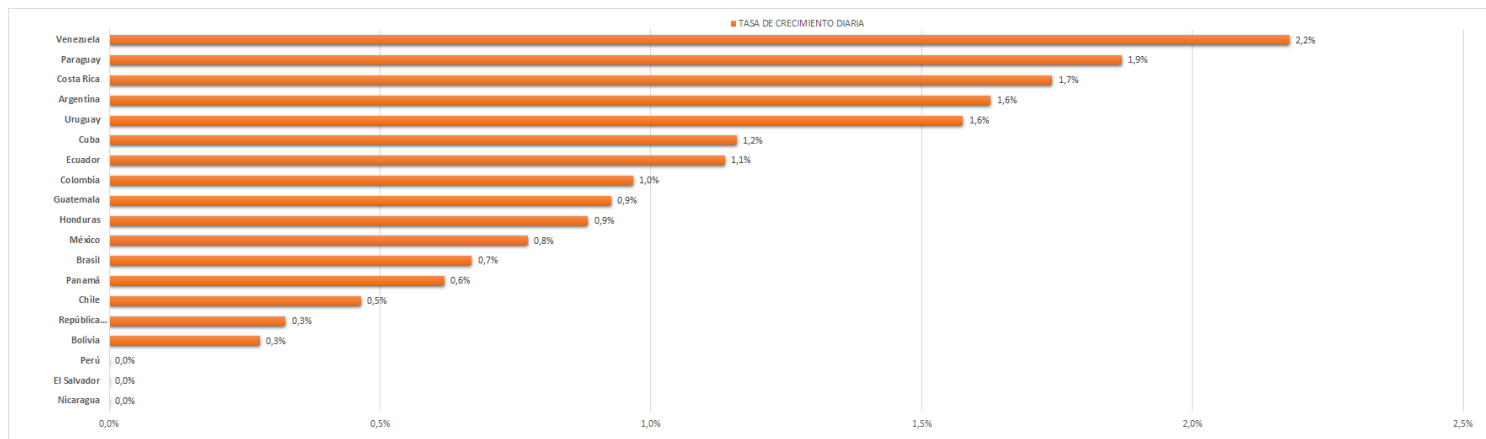
NÚMERO DE CASOS DIARIOS LATINOAMÉRICA

PAÍSES	26/09/2020
Brasil	31.378
Argentina	11.249
Colombia	7.721
México	5.573
Chile	2.111
Venezuela	1.534
Ecuador	1.506

PAÍSES	26/09/2020
Costa Rica	1.233
Guatemala	824
Paraguay	696
Panamá	677
Honduras	647
Bolivia	370
República Dominicana	360

PAÍSES	26/09/2020
Cuba	62
Uruguay	31
Perú	0
El Salvador	0
Nicaragua	0
TOTAL	65.972

PORCENTAJE DE CRECIMIENTO DIARIO POR PAÍS



ESTE BOLETÍN HACE PARTE DEL ANÁLISIS DE LA EMPRESA AEROSANIDAD Y SE AUTORIZA LA DIFUSIÓN CON FINES DE INFORMACIÓN PÚBLICA A LA COMUNIDAD. SU DIFUSIÓN ES UNA CONTRIBUCIÓN A MANTENER INFORMADOS A TRAVÉS DE LAS REDES SOCIALES.

Fuente: <https://www.arcgis.com/apps/opstdashboard/index.html#/bda7594740fd40299423467b48e9ecf6>

