

COLOMBIA COVID-19

BOLETÍN DIARIO AEROSANIDAD N° 255

ELABORADO CON DATOS AL CIERRE DEL DÍA 06 DE DICIEMBRE

NÚMERO DE CASOS CONFIRMADOS

1.371.103

NÚMERO DE CASOS NUEVOS EN EL DÍA

8.854

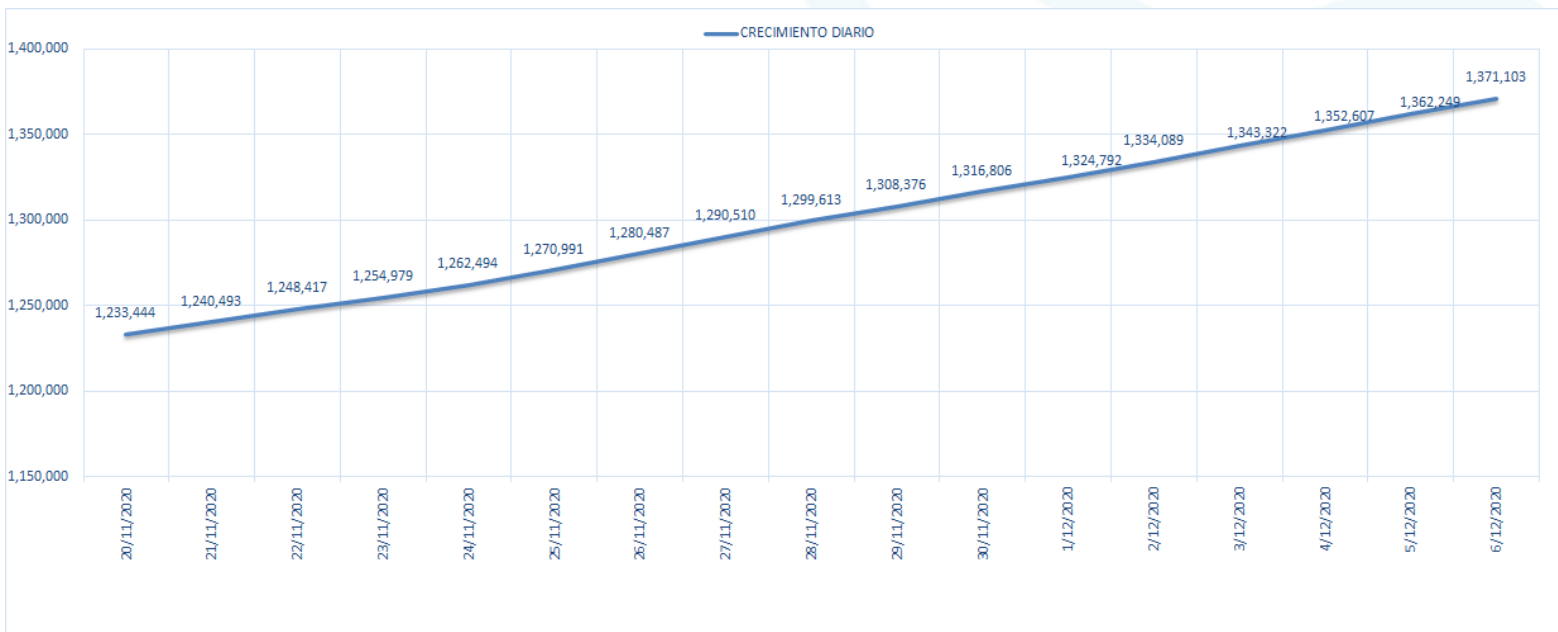
NÚMERO DE CASOS ACTIVOS

75.085

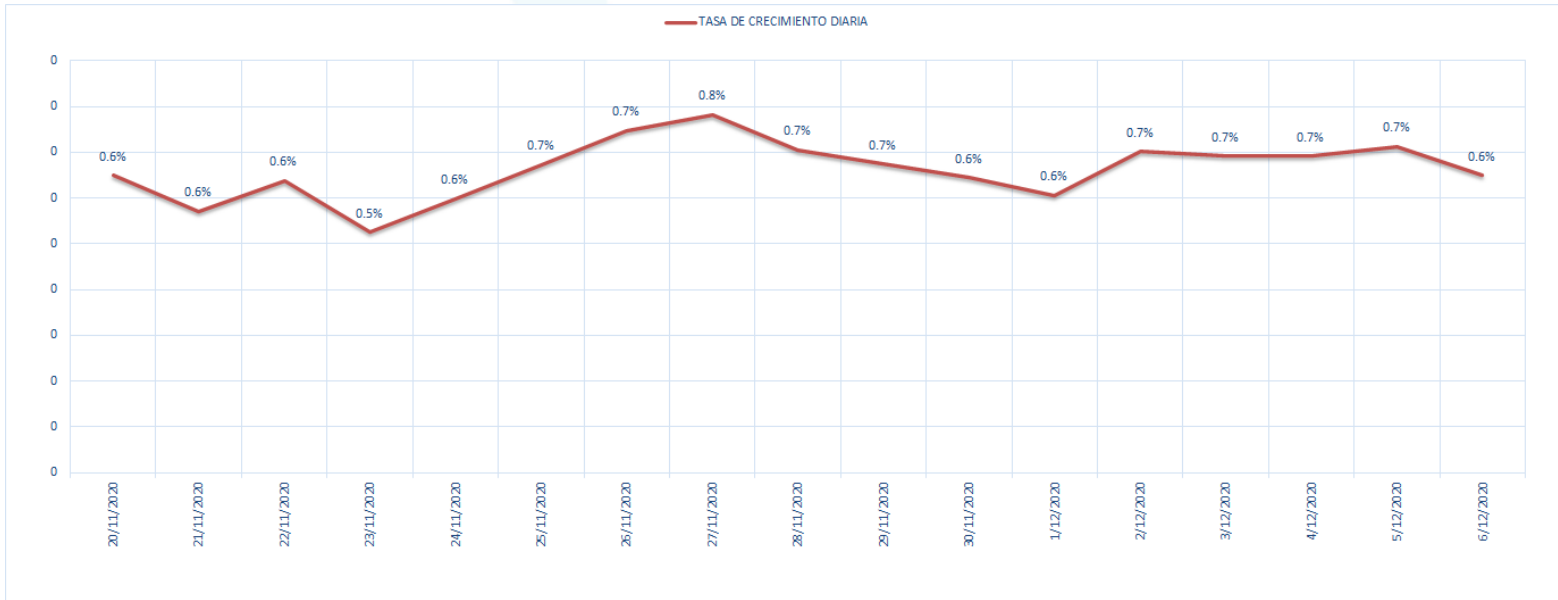
TASA DE CRECIMIENTO DIARIO

0.6%

CRECIMIENTO COVID-19 EN COLOMBIA



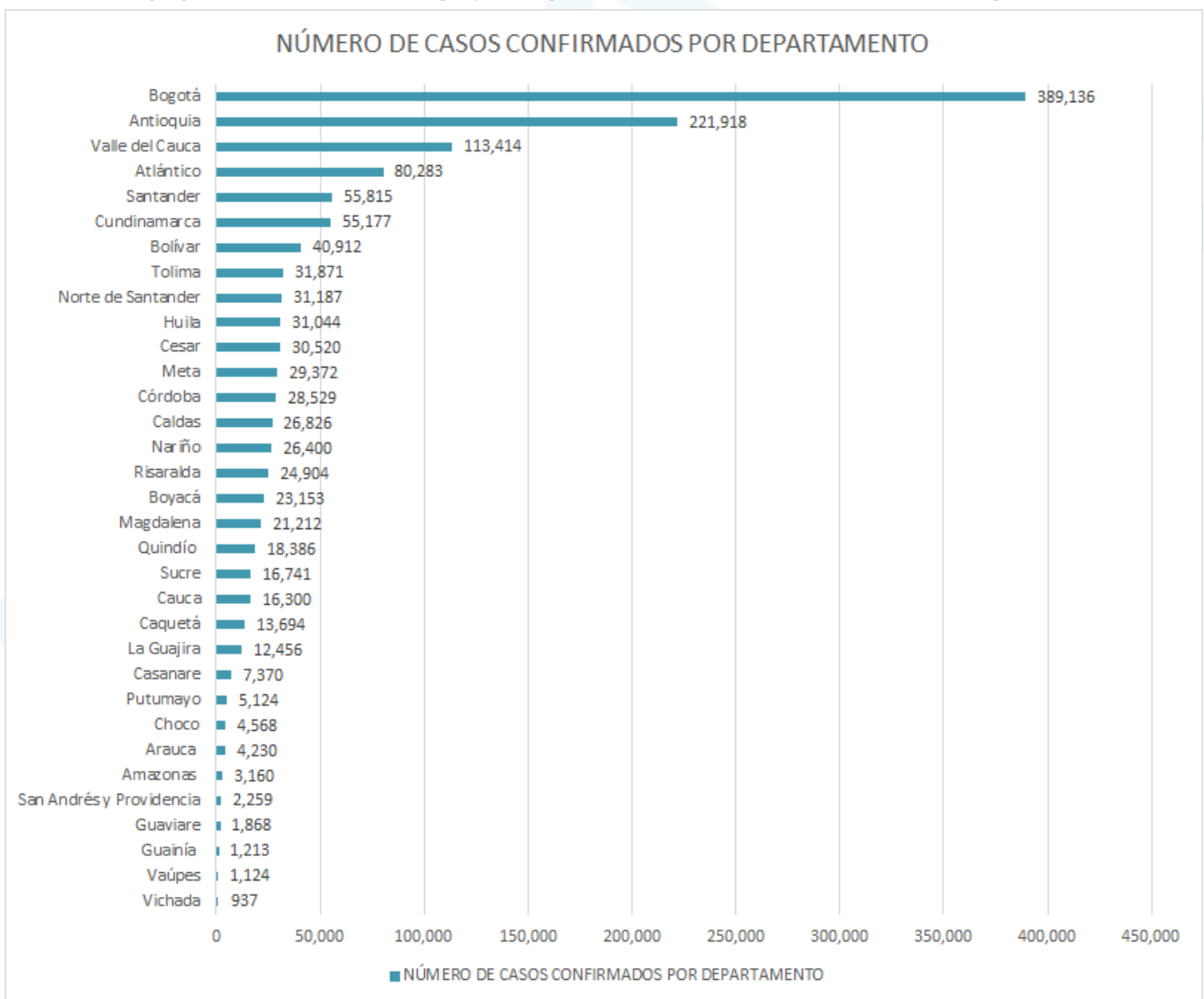
TASA DE CRECIMIENTO COVID-19 EN COLOMBIA



COLOMBIA COVID-19

BOLETÍN DIARIO AEROSANIDAD N° 255
ELABORADO CON DATOS AL CIERRE DEL DÍA 06 DE DICIEMBRE

NÚMERO DE CASOS CONFIRMADOS POR DEPARTAMENTO



MUERTES

37.808

TASA DE
MORTALIDAD
TOTAL

2.8%

RECUPERADOS

1.257.410

TASA DE
RECUPERACIÓN
TOTAL

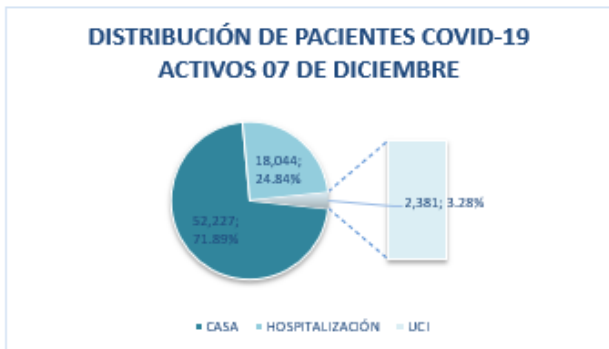
91.7%

COLOMBIA COVID-19

BOLETÍN DIARIO AEROSANIDAD N° 255
ELABORADO CON DATOS AL CIERRE DEL DÍA 06 DE DICIEMBRE

NÚMERO DE CAMAS DISPONIBLES COLOMBIA

CIUDADES	DISTRIBUCIÓN DE PACIENTE COVID-19 AL 07 DE DIC		
	CASA	HOSPITALIZACIÓN	UCI
BOGOTÁ	19,089	1,780	671
CALI	3,086	1,521	258
MEDELLÍN	4,731	1,388	171
BUCARAMANGA	684	595	46
CARTAGENA	1,449	126	23
BARRANQUILLA	1,263	57	10



Nota: Del total de pacientes Covid-19 activos al día de hoy, solo el 3,28% de ellos han entrado a UCI

% DE UTILIZACIÓN DE CAMAS AL 07 DE DICIEMBRE

DEPARTAMENTO	CAMAS DISPONIBLES	PORCENTAJE DE CAMAS DE CUIDADOS INTENSIVOS (UCI)
VALLE DEL CAUCA*	153	86.0%
ANTIOQUIA	356	71.5%
BOGOTÁ**	689	68.7%
ATLÁNTICO	320	52.0%
BOLIVAR	218	55.0%
BUCARAMANGA	75	35.0%

FUENTE: *<https://www.valledelcauca.gov.co/documentos/12373/disponibilidad-y-ocupacion-camas-uci-bolsa-solidaria/>

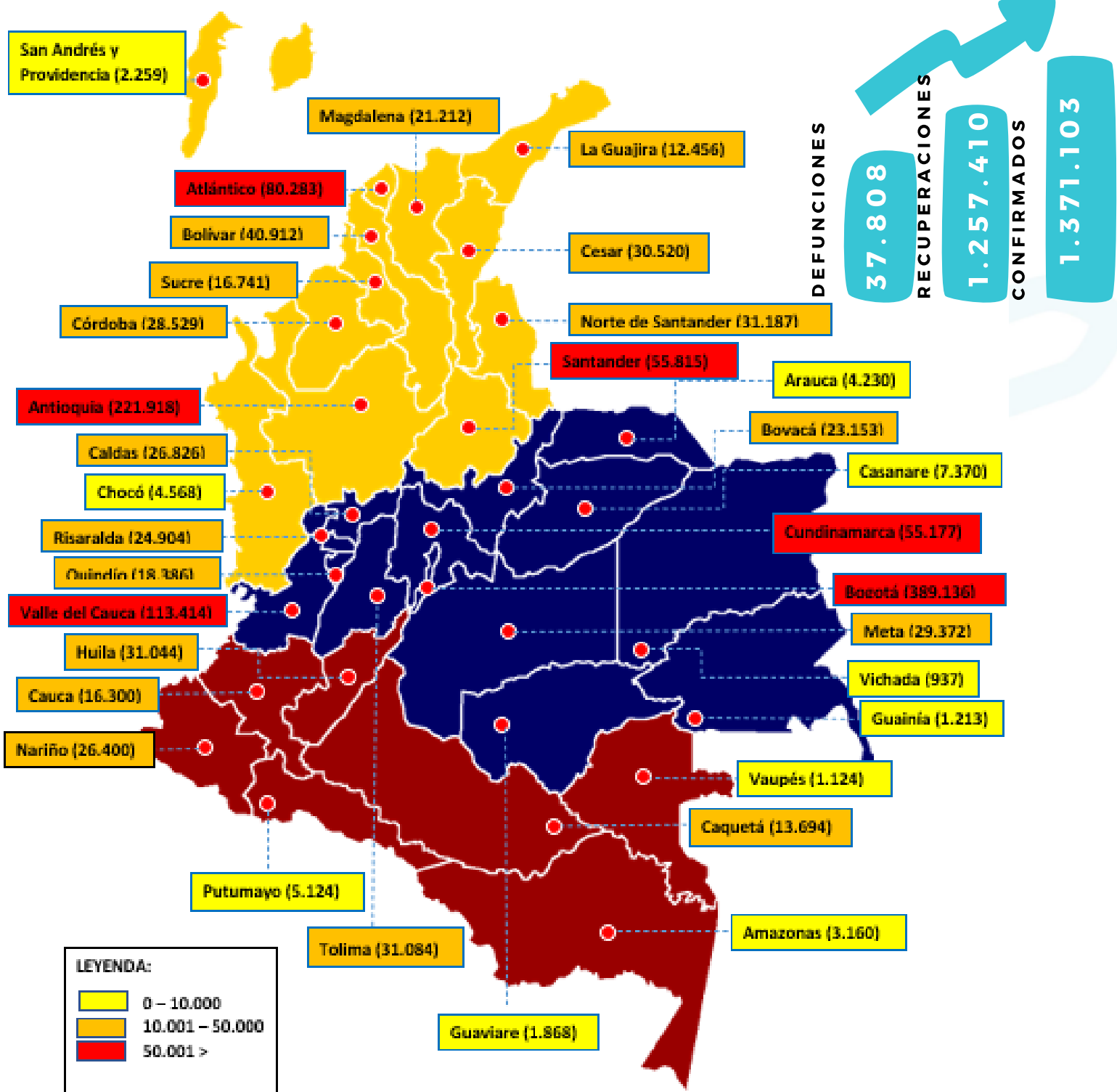
**<https://saludata.saludcapital.gov.co/osb/index.php/datos-de-salud/enfermedades-trasmisibles/ocupacion-ucis/>

Nota Aclaratoria: Los datos que se están presentando son datos aproximados sobre la ocupación de las camas UCI en todo el territorio colombiano lo que lleva a no ser un dato exacto, ya que en la información obtenida de las páginas oficiales de los entes territoriales se encuentra la totalidad de las camas en Colombia, mas no se encuentra los datos de ocupación de estas mismas camas, adicional a estos en las tablas se presenta información de ciudades principales en concreto y no la sumatoria de todos las ciudades o municipios aledaños a las ciudades principales

COLOMBIA COVID-19

BOLETÍN DIARIO AEROSANIDAD N° 255
ELABORADO CON DATOS AL CIERRE DEL DÍA 06 DE DICIEMBRE

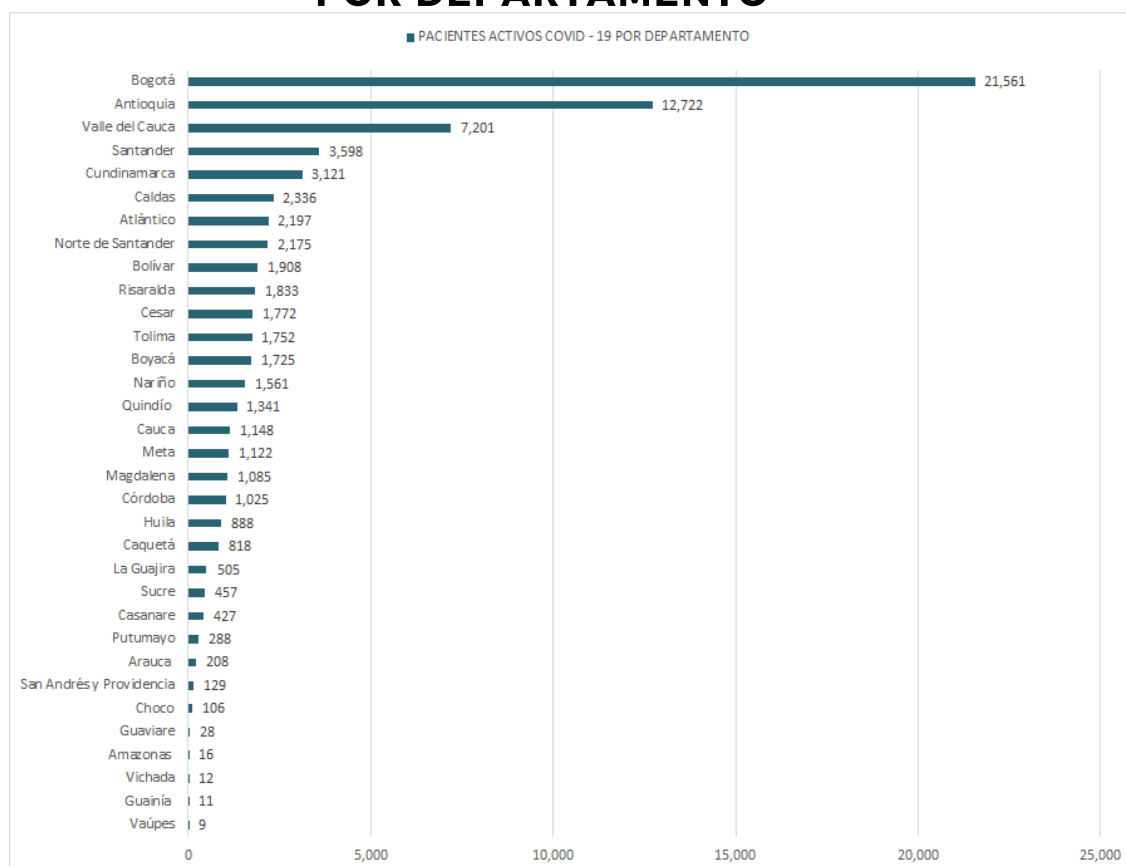
MAPA DE CASOS CONFIRMADOS POR DEPARTAMENTO



COLOMBIA COVID-19

BOLETÍN DIARIO AEROSANIDAD N° 255
ELABORADO CON DATOS AL CIERRE DEL DÍA 06 DE DICIEMBRE

NÚMERO DE PACIENTES ACTIVOS CON COVID-19 POR DEPARTAMENTO



NÚMERO DE PACIENTES ACTIVOS CON COVID-19 POR DEPARTAMENTO

PACIENTES ACTIVOS COVID - 19 POR DEPARTAMENTO

DEPARTAMENTOS	5/12/2020				
	CONFIRMADOS	DEFUNCIONES	% DE LETALIDAD	RECUPERADOS	ACTIVOS
Bogotá	389,136	8,721	2.24%	358,854	21,561
Antioquia	221,918	4,184	1.89%	205,012	12,722
Valle del Cauca	113,414	3,631	3.20%	102,582	7,201
Santander	55,815	2,078	3.72%	50,139	3,598
Cundinamarca	55,177	1,455	2.64%	50,601	3,121
Caldas	26,826	509	1.90%	23,981	2,336
Atlántico	80,283	3,227	4.02%	74,859	2,197
Norte de Santander	31,187	1,461	4.68%	27,551	2,175
Bolívar	40,912	937	2.29%	38,067	1,908
Risaralda	24,904	596	2.39%	22,475	1,833
Cesar	30,520	325	3.03%	27,823	1,772
Tolima	31,871	957	3.00%	29,162	1,752
Boyacá	23,153	505	2.18%	20,923	1,725
Nariño	26,400	862	3.27%	23,977	1,561
Quindío	18,386	486	2.64%	16,559	1,341
Cauca	16,300	456	2.80%	14,696	1,148
Meta	29,372	645	2.20%	27,605	1,122

DEPARTAMENTOS	5/12/2020				
	CONFIRMADOS	DEFUNCIONES	% DE LETALIDAD	RECUPERADOS	ACTIVOS
Magdalena	21,212	993	4.68%	19,134	1,085
Córdoba	28,529	1,657	5.81%	25,847	1,025
Huila	31,044	990	3.19%	29,166	888
Caquetá	13,694	485	3.54%	12,391	818
La Guajira	12,456	491	3.94%	11,460	505
Sucre	16,741	657	3.92%	15,627	457
Casanare	7,370	152	2.06%	6,791	427
Putumayo	5,124	229	4.47%	4,607	288
Arauca	4,230	120	2.84%	3,902	208
San Andrés y Providencia	2,259	34	1.51%	2,096	129
Choco	4,568	166	3.63%	4,296	106
Guaviare	1,868	33	1.77%	1,807	28
Amazonas	3,160	123	3.89%	3,021	16
Vichada	937	12	1.28%	913	12
Guainía	1,213	19	1.57%	1,183	11
Vaupés	1,124	12	1.07%	1,103	9

75,085

* Hay pacientes recuperados para COVID-19, que pueden permanecer en hospitalización por otras comorbilidades.

** Se encuentra 3.233 pacientes que fueron diagnosticados con Covid - 19, pero que no fallecieron por Covid - 19, por ende no se cuenta en los datos del total de pacientes activos

Nota *** Según el boletín diario de la página del Ministerio de Salud y Protección Social en Colombia hay 72.652 casos activos de Covid-19 en Colombia al día de hoy.

**** La información contenida en el infogram del Ministerio Nacional de Salud, se encuentra desactualizada en cuanto a los casos de pacientes confirmados, casos de pacientes fallecidos y casos de pacientes recuperados a la hora de consultar la información, por consiguiente se presenta un alza en los casos confirmados diarios.

COLOMBIA COVID-19

BOLETÍN DIARIO AEROSANIDAD N° 255
ELABORADO CON DATOS AL CIERRE DEL DÍA 06 DE DICIEMBRE

NÚMERO DE CASOS DIARIOS CONFIRMADOS POR DEPARTAMENTO

NÚMERO DE CASOS DIARIOS POR DEPARTAMENTO

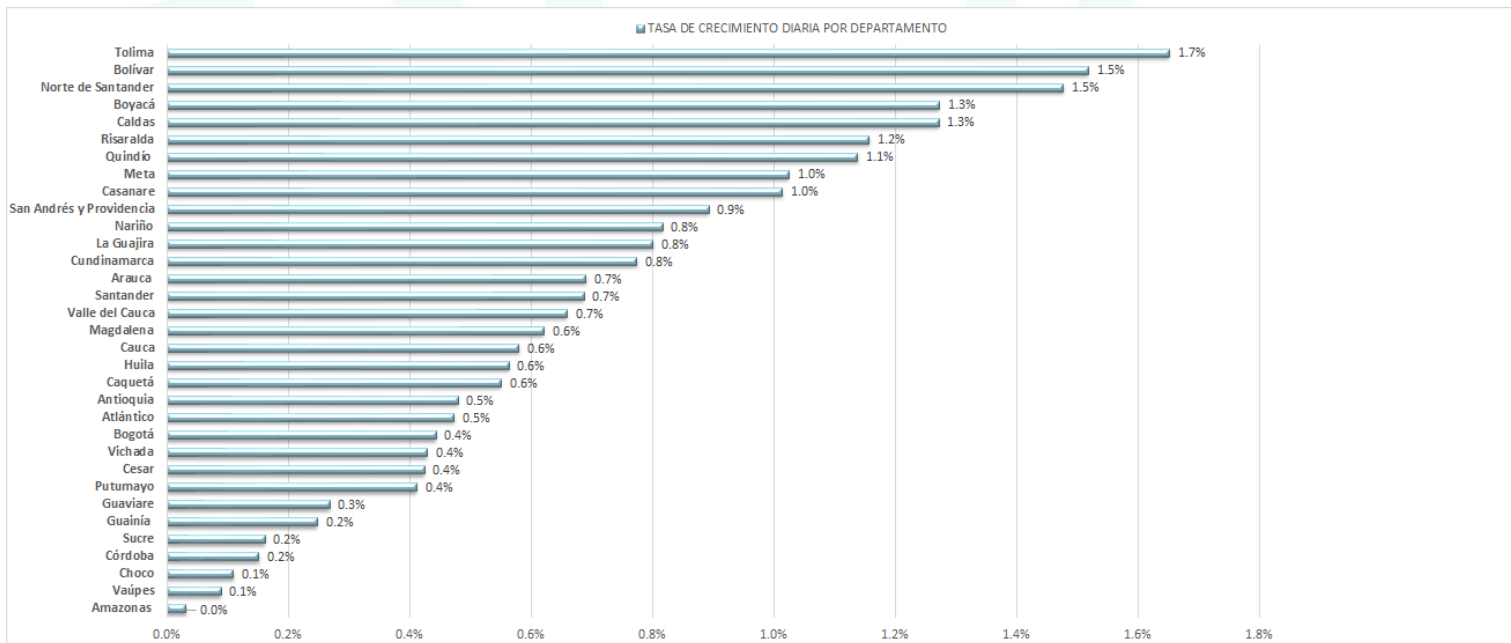
DEPARTAMENTOS	6/12/2020
Bogotá	1,718
Antioquia	1,059
Valle del Cauca	743
Bolívar	612
Tolima	518
Norte de Santander	454
Cundinamarca	424
Santander	381
Atlántico	378
Caldas	337
Meta	298

DEPARTAMENTOS	6/12/2020
Boyacá	291
Risaralda	285
Nariño	214
Quindío	207
Huila	174
Magdalena	131
Cesar	129
La Guajira	99
Cauca	94
Caquetá	75
Casanare	74

DEPARTAMENTOS	6/12/2020
Córdoba	43
Arauca	29
Sucre	27
Putumayo	21
San Andrés y Providencia	20
Choco	5
Guaviare	5
Vichada	4
Guainía	3
Vaupés	1
Amazonas	1

TOTAL **8,854**

PORCENTAJE DE CRECIMIENTO DIARIO POR DEPARTAMENTO



MAYOR DEPARTAMENTO
CON CASOS DIARIOS

BOGOTÁ 1.718

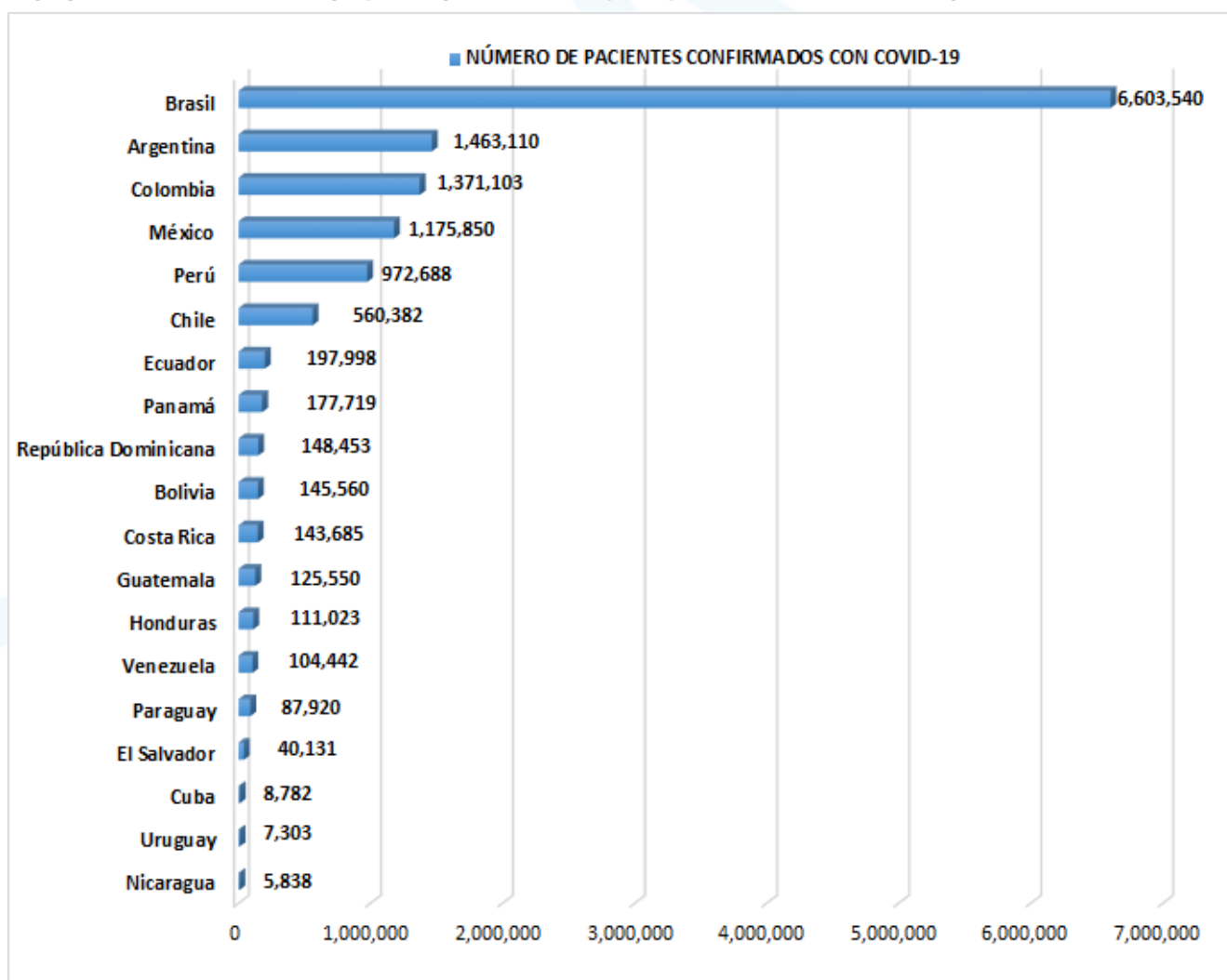
MAYOR DEPARTAMENTO CON
TASA DE CRECIMIENTO DIARIA

TOLIMA 1.7%

AMÉRICA LATINA COVID-19

BOLETÍN DIARIO AEROSANIDAD N° 255
ELABORADO CON DATOS AL CIERRE DEL DÍA 06 DE DICIEMBRE

NÚMERO DE CASOS CONFIRMADOS POR PAÍSES DE AMÉRICA LATINA



TOTAL
CONFIRMADOS
MUNDIALES

67.170.838

TOTAL
RECUPERACIONES
MUNDIALES

43.185.410

TOTAL MUERTES
MUNDIALES

1.537.785

TOTAL CASOS
CONFIRMADOS
LATINOAMÉRICA

13.451.077

AMÉRICA LATINA COVID-19

BOLETÍN DIARIO AEROSANIDAD N° 255
ELABORADO CON DATOS AL CIERRE DEL DÍA 06 DE DICIEMBRE

NÚMERO DE CASOS DIARIOS CONFIRMADOS POR PAÍS

NÚMERO DE CASOS DIARIOS LATINOAMÉRICA

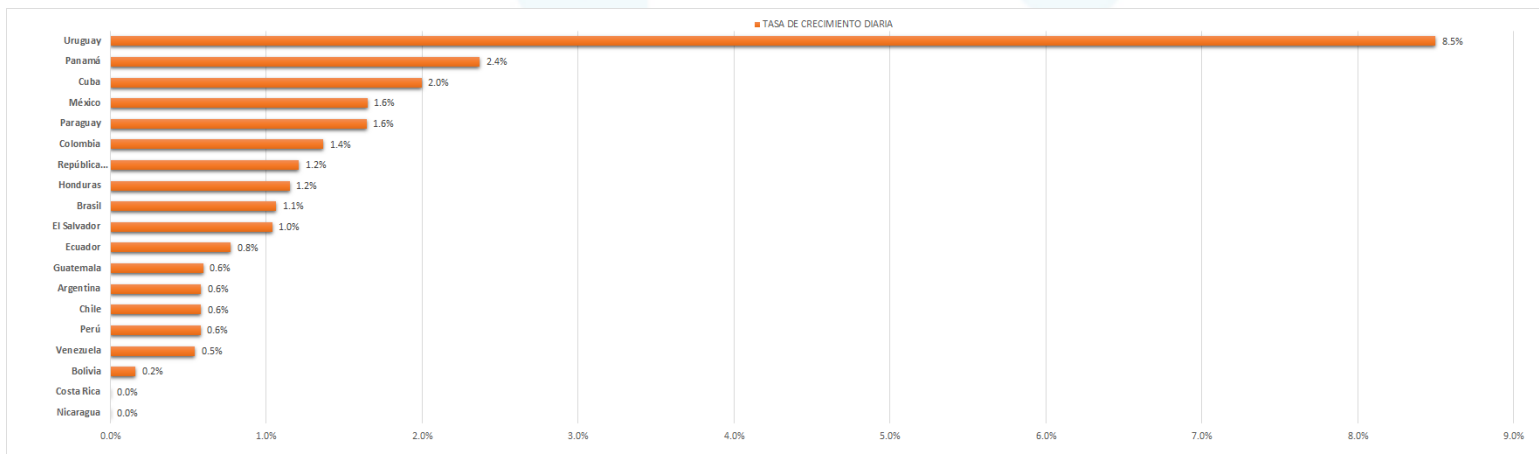
PAÍSES	6/12/2020
Brasil	69,572
México	19,080
Colombia	18,496
Argentina	8,479
Perú	5,613
Panamá	4,112
Chile	3,247

PAÍSES	6/12/2020
República Dominicana	1,773
Ecuador	1,516
Paraguay	1,421
Honduras	1,263
Guatemala	745
Uruguay	572
Venezuela	565

PAÍSES	6/12/2020
El Salvador	413
Bolivia	235
Cuba	172
Costa Rica	0
Nicaragua	0
TOTAL	137,274

Nota: Se presenta un aumento en el número de los casos Covid - 19 positivos en Latinoamérica, ya que se realizó la comparación con respecto a los datos obtenidos el sábado 05 de diciembre de 2020

PORCENTAJE DE CRECIMIENTO DIARIO POR PAÍS



ESTE BOLETÍN HACE PARTE DEL ANÁLISIS DE LA EMPRESA AEROSANIDAD Y SE AUTORIZA LA DIFUSIÓN CON FINES DE INFORMACIÓN PÚBLICA A LA COMUNIDAD. SU DIFUSIÓN ES UNA CONTRIBUCIÓN A MANTENER INFORMADOS A TRAVÉS DE LAS REDES SOCIALES.

Fuente: <https://www.arcgis.com/apps/opstdashboard/index.html#/bda7594740fd40299423467b48e9ecf6>

