

COLOMBIA COVID-19

BOLETÍN DIARIO AEROSANIDAD N° 263
ELABORADO CON DATOS AL CIERRE DEL DÍA 18 DE DICIEMBRE

NÚMERO DE CASOS CONFIRMADOS

1.482.072

NÚMERO DE CASOS NUEVOS EN EL DÍA

13.277

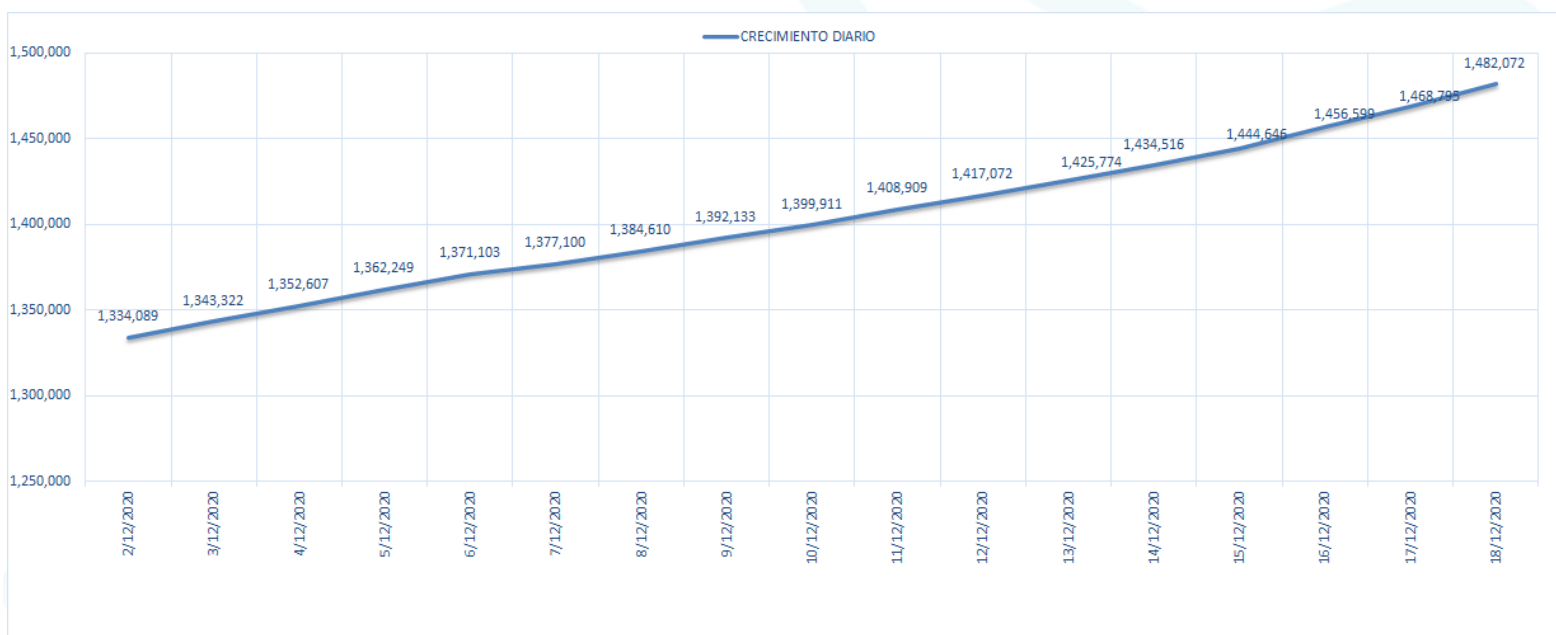
NÚMERO DE CASOS ACTIVOS

83.971

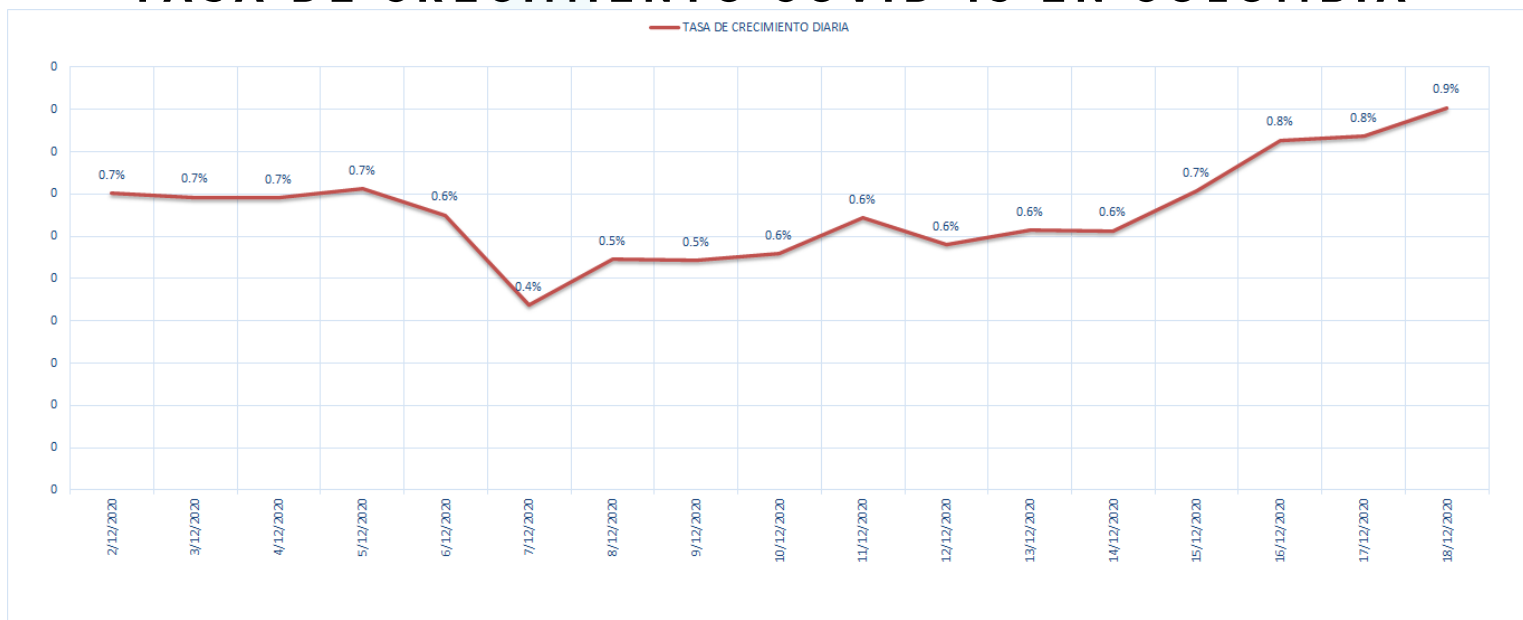
TASA DE CRECIMIENTO DIARIO

0.9%

CRECIMIENTO COVID-19 EN COLOMBIA



TASA DE CRECIMIENTO COVID-19 EN COLOMBIA



COLOMBIA COVID-19

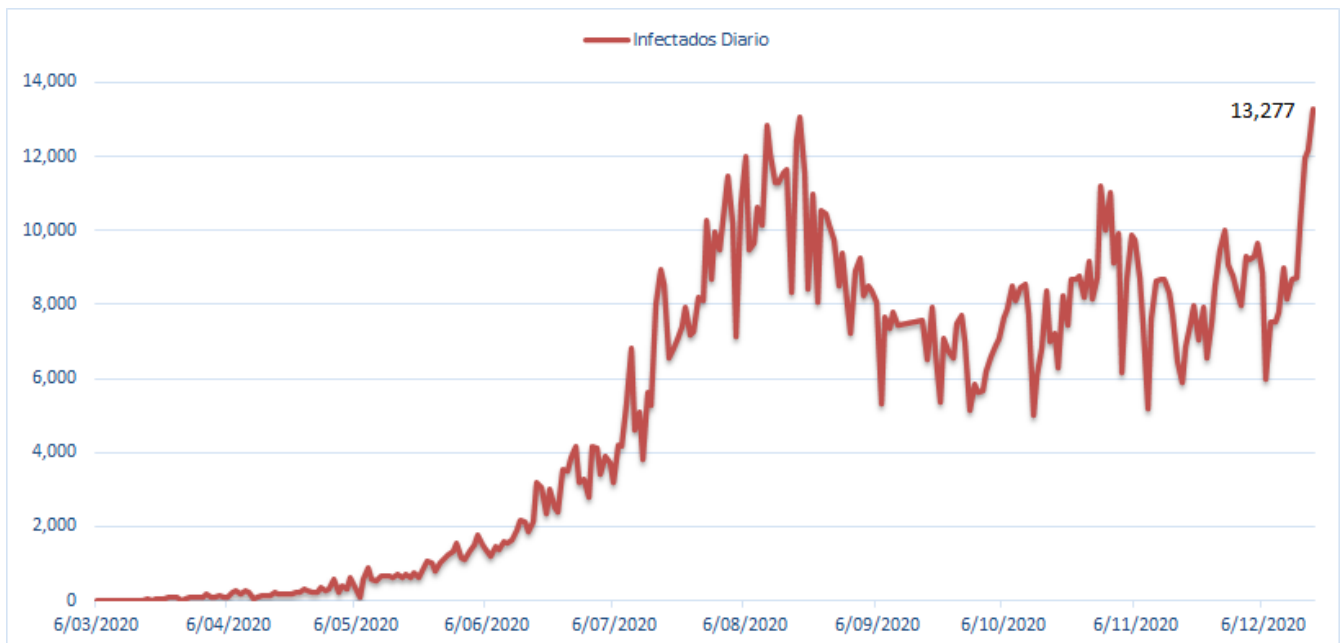
BOLETÍN DIARIO AEROSANIDAD N° 263
ELABORADO CON DATOS AL CIERRE DEL DÍA 18 DE DICIEMBRE

HISTORIAL CASOS ACTIVOS CON COVID-19 EN COLOMBIA



Nota: Se encuentra 4.061 pacientes que fueron diagnosticados con Covid - 19, pero que no fallecieron por Covid - 19, por ende no se cuenta en los datos del total de pacientes activos

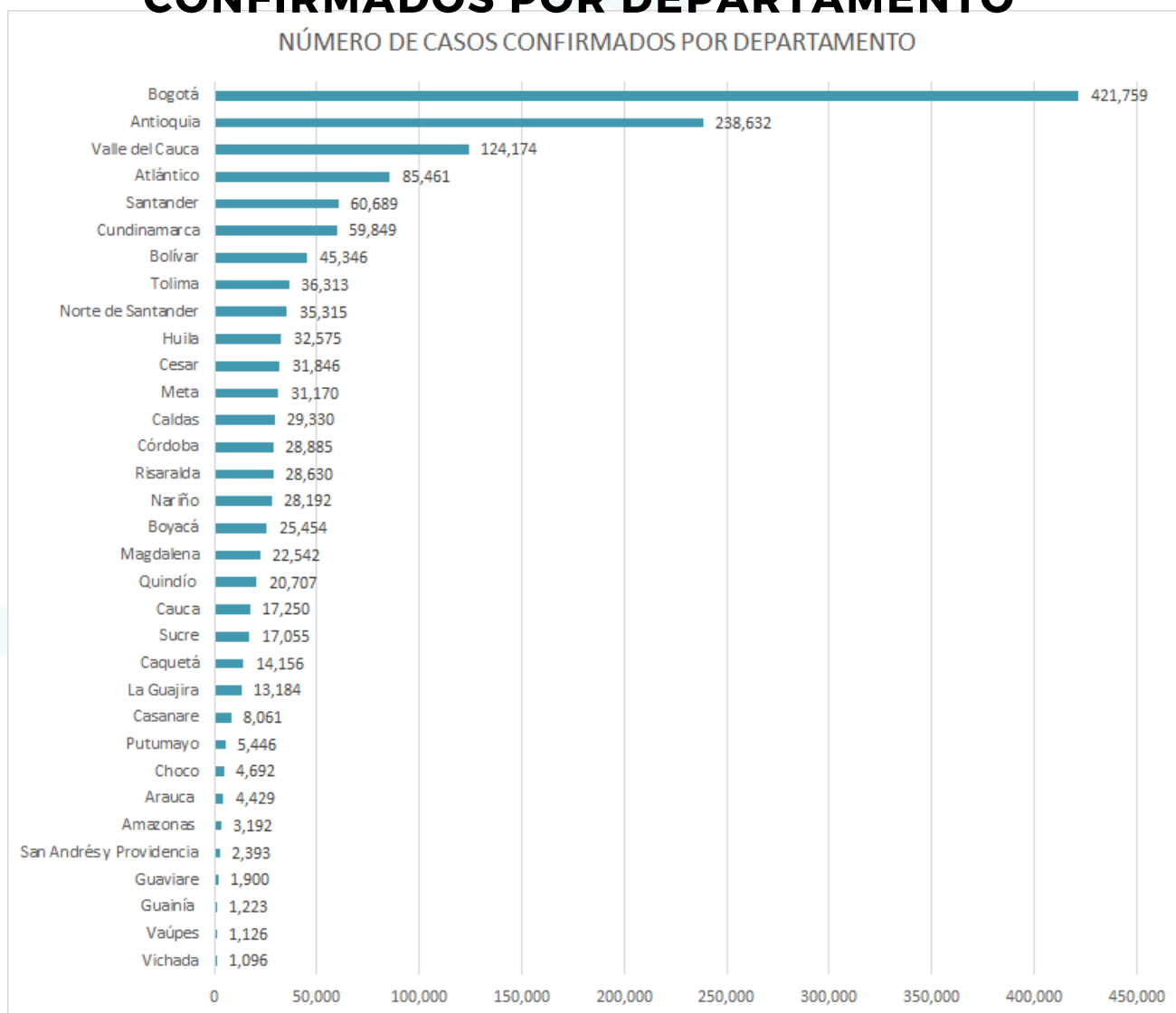
HISTORIAL CASOS INFECTADOS CON COVID-19 EN COLOMBIA



COLOMBIA COVID-19

BOLETÍN DIARIO AEROSANIDAD N° 263
ELABORADO CON DATOS AL CIERRE DEL DÍA 18 DE DICIEMBRE

NÚMERO DE CASOS CONFIRMADOS POR DEPARTAMENTO



MUERTES

40.019

TASA DE
MORTALIDAD
TOTAL

2.7%

RECUPERADOS

1.354.021

TASA DE
RECUPERACIÓN
TOTAL

91.4%

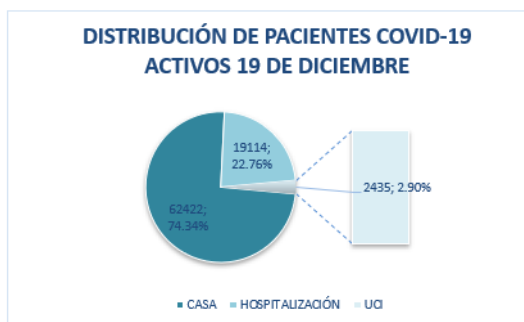
COLOMBIA COVID-19

BOLETÍN DIARIO AEROSANIDAD N° 263
ELABORADO CON DATOS AL CIERRE DEL DÍA 18 DE DICIEMBRE

NÚMERO DE CAMAS DISPONIBLES COLOMBIA

CIUDADES	DISTRIBUCIÓN DE PACIENTE COVID-19 AL 19 DE DIC		
	CASA	HOSPITALIZACIÓN	UCI
BOGOTÁ	25,452	2,004	669
CALI	3,001	1,545	252
MEDELLÍN	5,625	1,409	182
BUCARAMANGA	818	601	46
CARTAGENA	1,405	132	28
BARRANQUILLA	1,493	76	18

*La aplicación Coronapp se encuentra desactualizada en cuando a las cifras de distribución de los pacientes covid en los departamentos al momento de consulta de la información



Nota: Del total de pacientes Covid-19 activos al día de hoy, solo el 2,90% de ellos han entrado a UCI

% DE UTILIZACIÓN DE CAMAS AL 19 DE DICIEMBRE		
DEPARTAMENTO	CAMAS DISPONIBLES	PORCENTAJE DE CAMAS DE CUIDADOS INTENSIVOS (UCI)
VALLE DEL CAUCA*	115	89.1%
ANTIOQUIA**	293	76.6%
BOGOTÁ***	575	74.0%
SANTANDER	65	72.3%
BOLIVAR	121	65.0%
ATLÁNTICO	320	52.0%

FUENTE: *<https://www.valledelcauca.gov.co/documentos/12373/disponibilidad-y-ocupacion-camas-uci--bolsa-solidaria/>

**https://dssa.gov.co/index.php?option=com_k2&view=itemlist&layout=category&task=category&id=127&Itemid=353

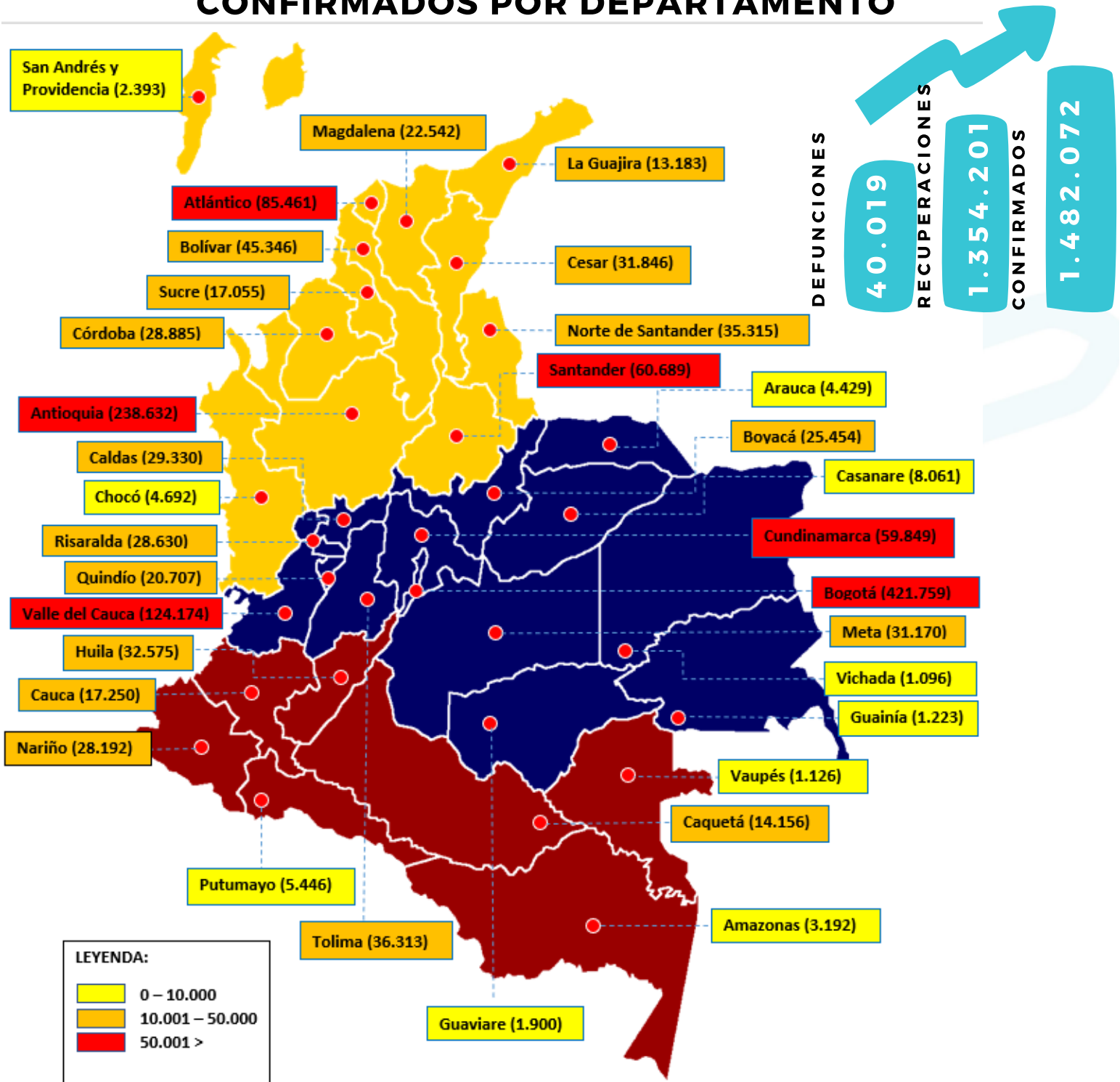
***<https://saludata.saludcapital.gov.co/osb/index.php/datos-de-salud/enfermedades-trasmisibles/ocupacion-ucis/>

Nota Aclaratoria: Los datos que se están presentando son datos aproximados sobre la ocupación de las camas UCI en todo el territorio colombiano lo que lleva a no ser un dato exacto, ya que en la información obtenida de las páginas oficiales de los entes territoriales se encuentra la totalidad de las camas en Colombia, mas no se encuentra los datos de ocupación de estas mismas camas, adicional a estos en las tablas se presenta información de ciudades principales en concreto y no la sumatoria de todos las ciudades o municipios aledaños a las ciudades principales

COLOMBIA COVID-19

BOLETÍN DIARIO AEROSANIDAD N° 263
ELABORADO CON DATOS AL CIERRE DEL DÍA 18 DE DICIEMBRE

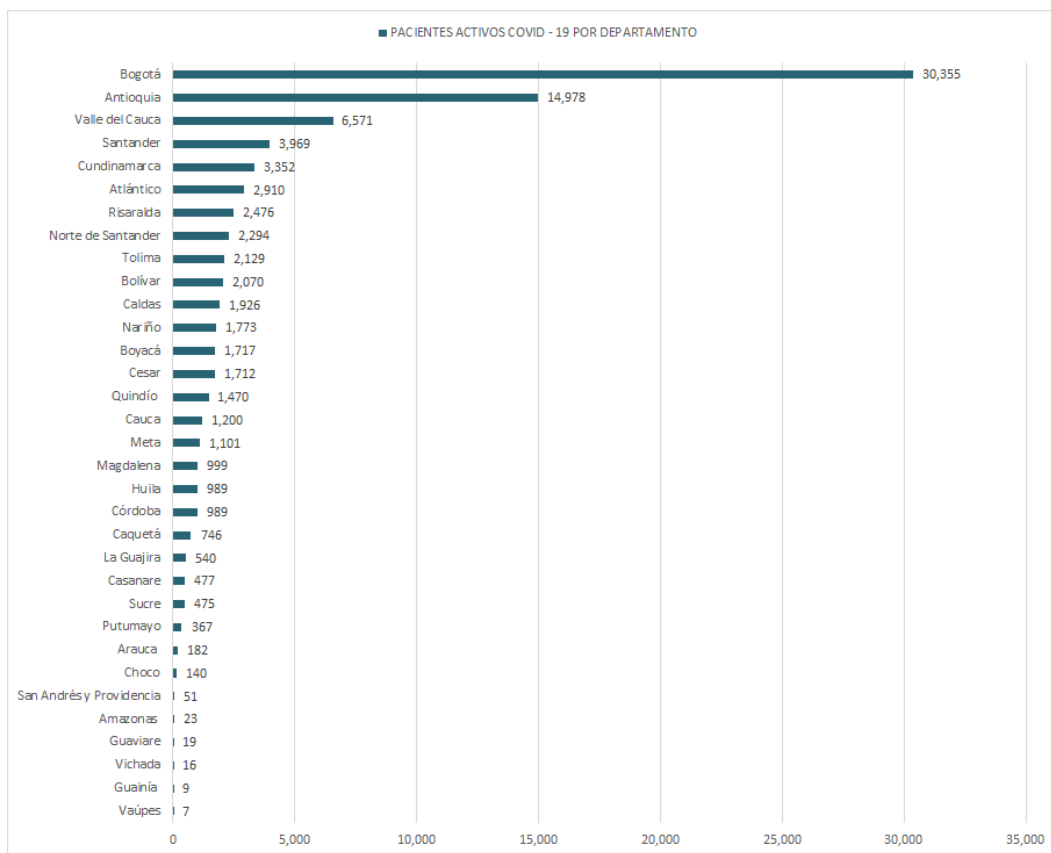
MAPA DE CASOS CONFIRMADOS POR DEPARTAMENTO



COLOMBIA COVID-19

BOLETÍN DIARIO AEROSANIDAD N° 263
ELABORADO CON DATOS AL CIERRE DEL DÍA 18 DE DICIEMBRE

NÚMERO DE PACIENTES ACTIVOS CON COVID-19 POR DEPARTAMENTO



NÚMERO DE PACIENTES ACTIVOS CON COVID-19 POR DEPARTAMENTO

PACIENTES ACTIVOS COVID - 19 POR DEPARTAMENTO						
DEPARTAMENTOS	18/12/2020					
	CONFIRMADOS	DEFUNCIONES	% DE LETALIDAD	RECUPERADOS	ACTIVOS	
Bogotá	421,759	9,103	2.16%	382,301	30,355	
Antioquia	238,632	4,456	1.87%	219,198	14,978	
Valle del Cauca	124,174	3,928	3.16%	113,675	6,571	
Santander	60,689	2,199	3.62%	54,521	3,969	
Cundinamarca	59,849	1,561	2.61%	54,936	3,352	
Atlántico	85,461	3,305	3.87%	79,246	2,910	
Risaralda	28,630	664	2.32%	25,490	2,476	
Norte de Santander	35,315	1,678	4.75%	31,343	2,294	
Tolima	36,313	1,085	2.99%	33,099	2,129	
Bolívar	45,346	999	2.20%	42,277	2,070	
Caldas	29,330	565	1.93%	26,839	1,926	
Nariño	28,192	903	3.20%	25,516	1,773	
Boyacá	25,454	551	2.16%	23,186	1,717	
Cesar	31,846	956	3.00%	29,178	1,712	
Quindío	20,707	558	2.69%	18,679	1,470	
Cauca	17,250	471	2.73%	15,579	1,200	
Meta	31,170	688	2.21%	29,381	1,101	
Magdalena	22,542	1,015	4.50%	20,528	999	
Córdoba	28,885	1,662	5.75%	26,234	989	
Huila	32,575	1,050	3.22%	30,536	989	
Caquetá	14,156	504	3.56%	12,906	746	
La Guajira	13,184	518	3.93%	12,126	540	
Casanare	8,061	162	2.01%	7,422	477	
Sucre	17,055	669	3.92%	15,911	475	
Putumayo	5,446	234	4.30%	4,845	367	
Arauca	4,429	127	2.87%	4,120	182	
Choco	4,692	168	3.58%	4,384	140	
San Andrés y Providencia	2,393	36	1.50%	2,306	51	
Amazonas	3,192	124	3.88%	3,045	23	
Guaviare	1,900	35	1.84%	1,846	19	
Vichada	1,096	14	1.28%	1,066	16	
Guainía	1,223	19	1.55%	1,195	9	
Vaupés	1,126	12	1.07%	1,107	7	

88,032

*Hay pacientes recuperados para COVID-19, que pueden permanecer en hospitalización por otras comorbilidades.

** Se encuentra 4.061 pacientes que fueron diagnosticados con Covid - 19, pero que no fallecieron por Covid - 19, por ende no se cuenta en los datos del total de pacientes activos

COLOMBIA COVID-19

BOLETÍN DIARIO AEROSANIDAD N° 263
ELABORADO CON DATOS AL CIERRE DEL DÍA 18 DE DICIEMBRE

NÚMERO DE CASOS DIARIOS CONFIRMADOS POR DEPARTAMENTO

NÚMERO DE CASOS DIARIOS POR DEPARTAMENTO

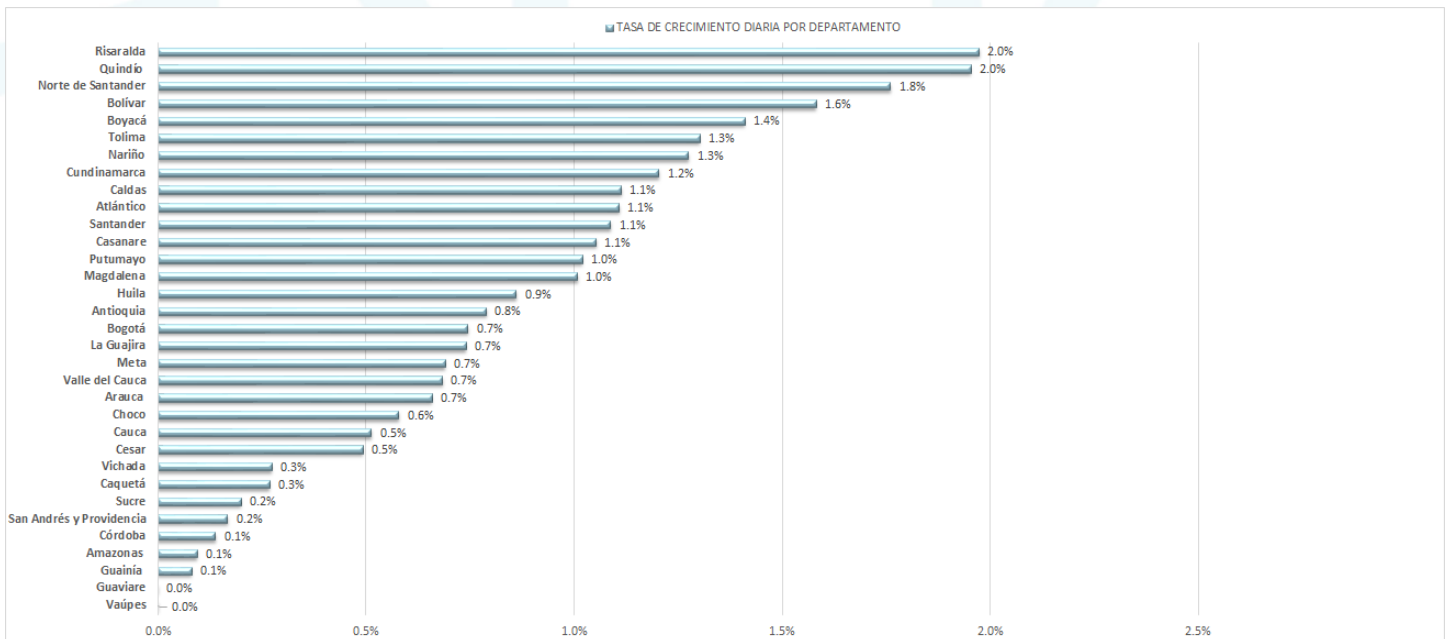
DEPARTAMENTOS	18/12/2020
Bogotá	3,120
Antioquia	1,869
Atlántico	937
Valle del Cauca	843
Cundinamarca	712
Bolívar	706
Santander	653
Norte de Santander	611
Risaralda	554
Tolima	467
Quindío	397

DEPARTAMENTOS	18/12/2020
Nariño	355
Boyacá	354
Caldas	323
Huila	278
Magdalena	225
Meta	214
Cesar	156
La Guajira	97
Cauca	88
Casanare	84
Putumayo	55

DEPARTAMENTOS	18/12/2020
Córdoba	40
Caquetá	38
Sucre	34
Arauca	29
Choco	27
San Andrés y Providencia	4
Vichada	3
Amazonas	3
Guainía	1
Guaviare	0
Vaupés	0

TOTAL **13,277**

PORCENTAJE DE CRECIMIENTO DIARIO POR DEPARTAMENTO



MAYOR DEPARTAMENTO
CON CASOS DIARIOS

BOGOTÁ 3.120

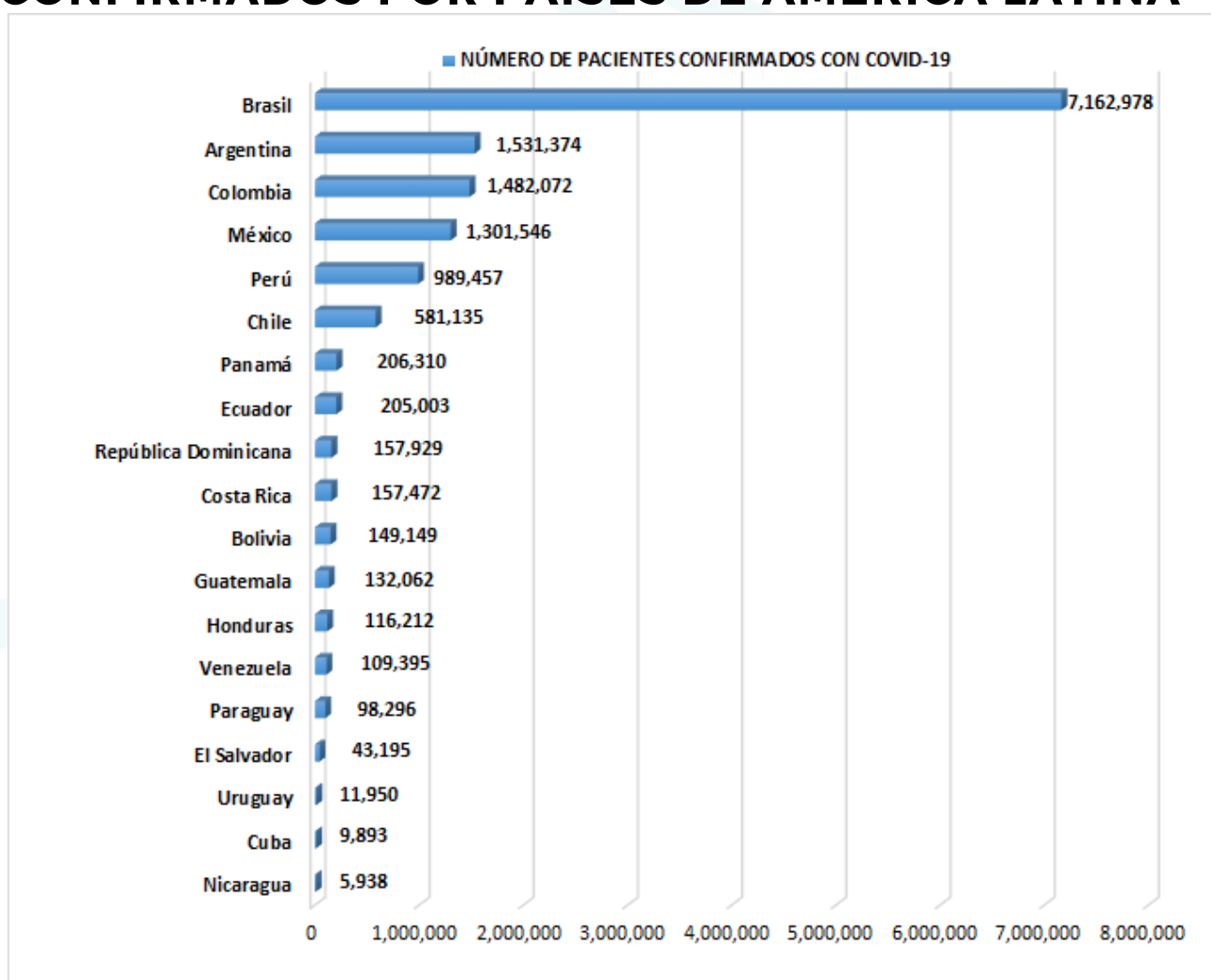
MAYOR DEPARTAMENTO CON
TASA DE CRECIMIENTO DIARIA

RISARALDA 2.0%

AMÉRICA LATINA COVID-19

BOLETÍN DIARIO AEROSANIDAD N° 263
ELABORADO CON DATOS AL CIERRE DEL DÍA 18 DE DICIEMBRE

NÚMERO DE CASOS CONFIRMADOS POR PAÍSES DE AMÉRICA LATINA



TOTAL
CONFIRMADOS
MUNDIALES

75.779.478

TOTAL
RECUPERACIONES
MUNDIALES

42.772.115

TOTAL MUERTES
MUNDIALES

1.677.351

TOTAL CASOS
CONFIRMADOS
LATINOAMÉRICA

14.451.366

AMÉRICA LATINA COVID-19

BOLETÍN DIARIO AEROSANIDAD N° 263
ELABORADO CON DATOS AL CIERRE DEL DÍA 18 DE DICIEMBRE

NÚMERO DE CASOS DIARIOS CONFIRMADOS POR PAÍS

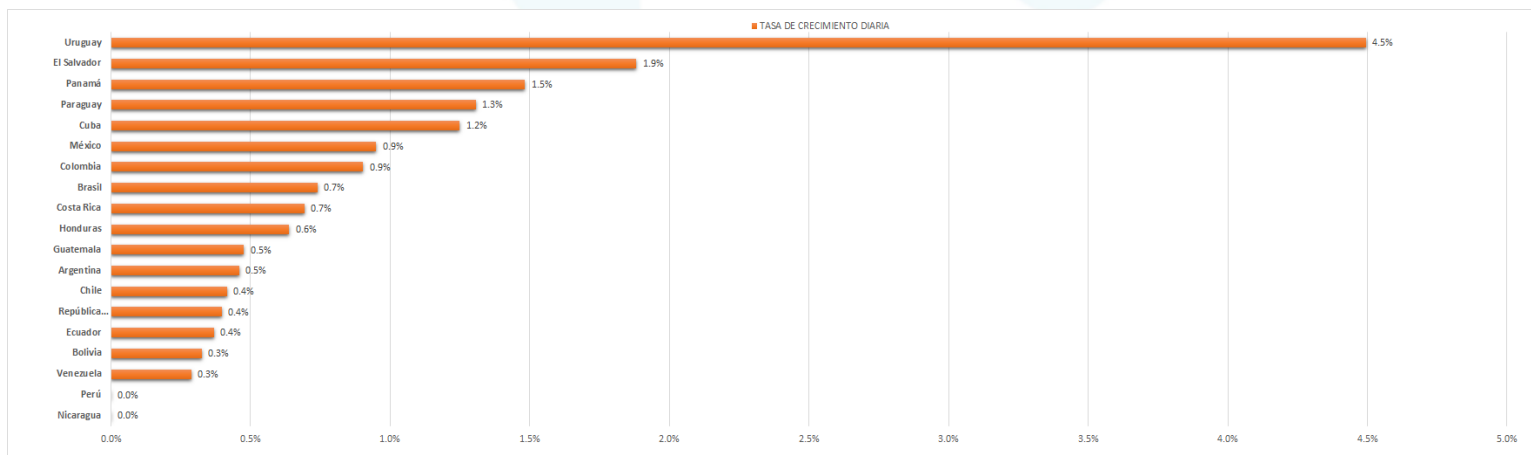
NÚMERO DE CASOS DIARIOS LATINOAMÉRICA

PAÍSES	18/12/2020
Brasil	52,544
Colombia	13,277
México	12,248
Argentina	7,002
Panamá	3,015
Chile	2,403
Paraguay	1,268

PAÍSES	18/12/2020
Costa Rica	1,084
Ecuador	754
El Salvador	798
Guatemala	627
Honduras	738
República Dominicana	624
Uruguay	514

PAÍSES	18/12/2020
Bolivia	484
Venezuela	314
Cuba	122
Nicaragua	0
Perú	0
TOTAL	97,816

PORCENTAJE DE CRECIMIENTO DIARIO POR PAÍS



ESTE BOLETÍN HACE PARTE DEL ANÁLISIS DE LA EMPRESA AEROSANIDAD Y SE AUTORIZA LA DIFUSIÓN CON FINES DE INFORMACIÓN PÚBLICA A LA COMUNIDAD. SU DIFUSIÓN ES UNA CONTRIBUCIÓN A MANTENER INFORMADOS A TRAVÉS DE LAS REDES SOCIALES.

Fuente: <https://www.arcgis.com/apps/opstdashboard/index.html#/bda7594740fd40299423467b48e9ecf6>

